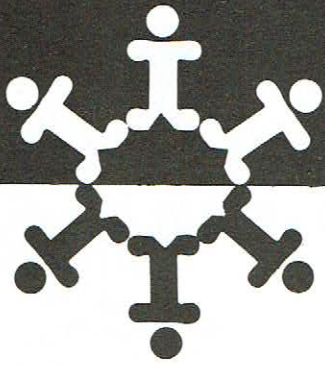


Ste-Brigitte-de-Laval



# le lavallois le lavallois

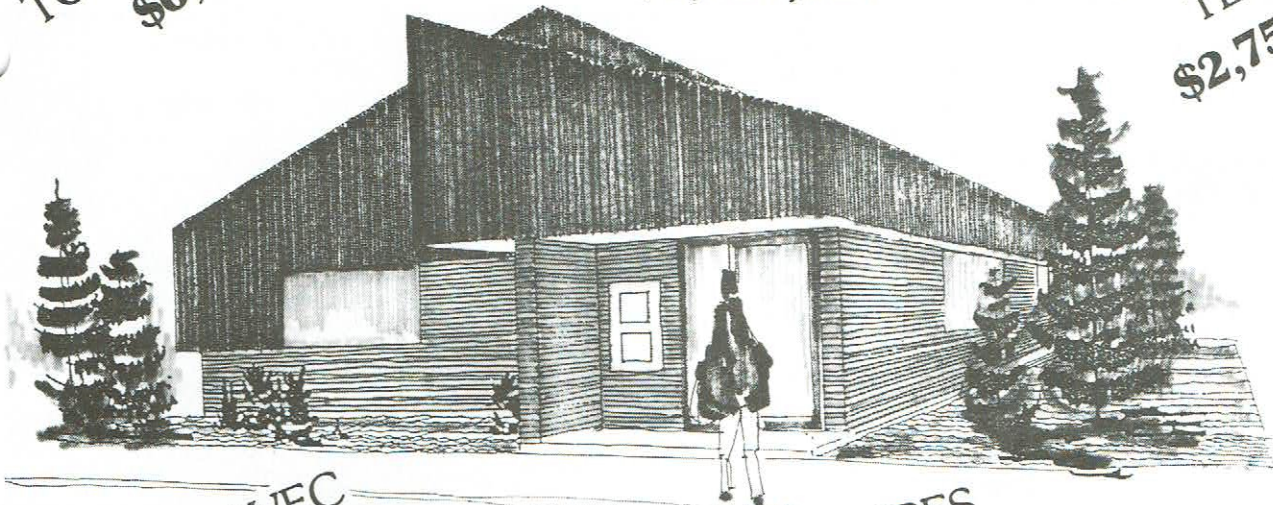
Vol. 3 No 6 — AOÛT 1985

## LA CAISSE POPULAIRE DE STE-BRIGITTE DE LAVAL SE POPULARISE EN 1985

TOTAL DE L'ACTIF  
**\$6,156,000**

PRÊTS PERSONNELS ET  
COMMERCIAUX  
**\$1,955,000**

ÉPARGNE À  
TERME  
**\$2,758,000**



ÉPARGNE AVEC  
OPÉRATIONS  
**\$1,345,000**

PRÊTS HYPOTHÉCAIRES  
**\$2,843,000**

ÉPARGNE STABLE  
**\$1,791,000**

**4 - 3 - 2 - 1...**

(suite page 2)

# Éditorial



## Un vrai spécial avant Noël Faut pas manquer ça

Qui l'aurait crû, il y a à peine quatre mois? Nous avons la possibilité d'être reliés à la cablo-distribution d'ici Noël. Et ce n'est pas une promesse du vieux Père Noël de la défunte Compagnie Paquet. Non, non, vous lisez bien et je vous invite à continuer votre lecture. Que s'est-il donc passé? Et bien voilà: La coopérative de l'arrière pays, riche d'une expérience plus que réussie à St-Dunstan du Lac Beauport ainsi qu'à Stoneham et Tewkesbury s'est entendue avec un comité spécialement formé à cet effet ainsi qu'avec votre Caisse Populaire locale, à savoir que si nous recrutons 500 abonnés avant le 20 septembre, le câble sera dans votre salon d'ici la fin décembre.

Le problème que nous rencontrons depuis des années n'est pas, loin de là unique à Laval. Outre les municipalités ci-dessus énumérées, il y en a de très nombreuses surtout à l'est et à l'ouest de chez nous qui devront investir un peu d'argent afin de bénéficier d'une image T.V. claire, sans neige, tout en éliminant antennes lourdes et encombrantes. De plus, capter de 2 à 4 postes ne se compare pas avec 26 postes dont 14 de langue française. C'est ça qui vous est offert à un coût de \$475.00 mais qui en réalité ne vous revient qu'à \$75.00 plus les mensualités (Voir autre article dans ce Lavallois).

Le fait de pouvoir s'abonner au câble est un investissement pour vous et dans tout notre milieu. Combien de gens ont boudé Laval parce qu'il n'y a pas de câble et que par surcroît, la réception est presque pourrie. Quoiqu'on dise, la T.V. jouera toujours un certain rôle éducatif et informatif. Il est évident que les propriétés prendront incessamment une valeur accrue et que notre expansion sera à l'avantage de nos établissements commerciaux. D'autres facteurs peuvent s'ajouter comme l'application rigide des lois d'urbanismes et le souci individuel de tout ce qui est beau mais nous y reviendrons.

Avez-vous pensé qu'avec plus et de meilleures émissions de T.V. sans oublier un prochain Centre culturel, nous occuperions mieux nos adolescents. De nombreuses compétitions sportives télévisées les distrairaient sainement.

Oui, c'est une occasion unique. Sans la Coopération de l'arrière pays, le comité exécutif local et votre Caisse Populaire qui s'impliquent à fond dans ce mouvement, Laval serait aux oubliettes pour encore des années. L'opération a ailleurs réussi avec objectifs largement dépassés, pourquoi serions-nous moins fins qu'eux? C'est le temps de vous faire un cadeau.

Jacques Falardeau  
Éditorialiste

## 4-3-2-1...

Le compte à rebours continue, aucune réponse encore, et si personne ne venait...

Tout le monde est trop occupé et puis les gens ont de moins en moins le goût de s'occuper de leurs affaires. Il faut bien constater que seulement un faible pourcentage d'une population donnée réussit à se détacher de la masse. C'est ce petit pourcentage qui forme l'élite\* où on retrouve les politisés, les missionnaires, les bénévoles, les réactionnaires, les révolutionnaires, les téméraires, les Don Quichotte, les idéalistes et aussi quelquefois les casse pieds.

Ce qui forme une élite c'est au départ des gens ordinaires mais qui se distinguent par leur action, leur dynamisme, leur intérêt et leur sens de la vie en société.

Élite un jour, élite toujours!

Joignez-vous aux forces... du Lavallois et faites partie d'une élite (c'est gratuit). C'est ta 4e avant-dernière chance! Communiquez avec un des membres du journal.

\* Voici comment le Petit Robert, définit le mot élite: ensemble de personnes les meilleures, les plus remarquables d'un groupe, d'une communauté.

Luciana Tesolin

## *l'Équipe du journal*

Julie Mercier, 825-3128  
Richard Amyot, 825-2237  
Lorraine Giroux, 825-2789  
Robert Clavet, 825-2603  
Jacques Falardeau, 825-2413  
Luciana Tesolin, 825-2796

### LE LAVALLOIS

Publication officielle  
des citoyens de  
Ste-Brigitte-de-Laval.

Tous les articles publiés sont sous la responsabilité  
de leur signataire et n'engagent en rien le journal, à  
moins qu'ils soient signés "l'équipe du journal".

Case postale 303, Ste-Brigitte-de-Laval, G0A 3K0

Présidente: Luciana Tesolin

Composition et Montage: Équipe du journal

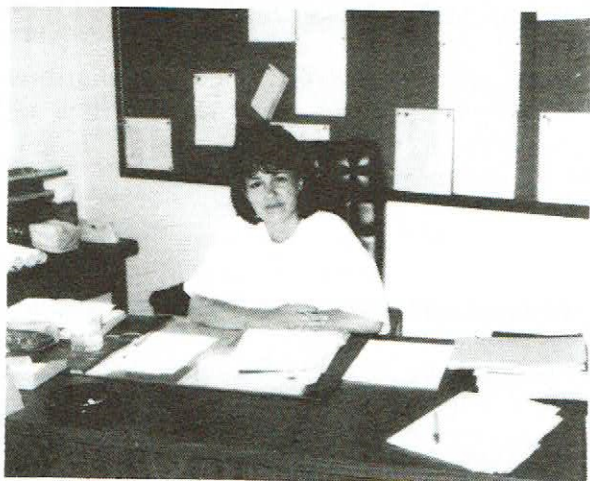
Dépôt légal Bibliothèque nationale du Québec

JOURNAL MEMBRE

**AMECO**

Association des Médias Écrits  
Communautaires du Québec

# Entrevue



Quelques jours avant le grand branle-bas de la rentrée. Mme Gemma Vézina, nouvelle directrice de l'école de Laval, m'a accordé une entrevue. Au premier coup d'oeil, elle semble être une jeune femme dynamique, accueillante, chaleureuse et très sympathique et au second coup d'oeil, elle l'est... Voici l'entrevue.

*Mme Vézina, je crois savoir que vous nous arrivez en pleine forme d'une année sabbatique?*

En effet, et j'en ai profité pour prendre un cours à l'Université Laval en information et communication. Ce fut très intéressant et aussi très utile à ma fonction.

*Mme Vézina, parlez-nous de votre carrière?*

J'ai fait mes débuts comme enseignante il y a 25 ans. Et puis, pendant 9 ans j'ai été conseillère pédagogique en mathématique (au primaire) pour la Commission Scolaire de Beauport. Après 2 ans comme directrice adjointe au même endroit, je suis devenue directrice aux services éducatifs pour 5 autres années. Et enfin une année sabbatique qui m'a permis un temps d'arrêt des plus enrichissant.

*Pourquoi avez-vous choisi Ste-Brigitte de Laval?*

J'avais 3 possibilités et j'ai choisi Ste-Brigitte pour plusieurs raisons. D'abord j'aime la banlieue puisque je suis née dans un village semblable à Ste-Hélène dans le comté de Kamouraska. En plus je connaissais le personnel enseignant en place puisque depuis 1969 je venais faire des interventions comme conseillère pédagogique en mathématique. En 1981-82, j'ai aussi remplacé M. Jean Sylvain qui avait dû s'absenter pendant 2 semaines. Si j'ai choisi Ste-Brigitte, c'est une question d'environnement humain, je connaissais les enseignants et quelques parents, je les savais actifs, dynamiques et je crois pouvoir être bien dans un tel milieu.

*Oubliez que vous êtes directrice dans une école traditionnelle. Vous avez sûrement une conception personnelle de ce que pourrait être un milieu éducatif idéal, (voire même utopique).*

*Pourriez-vous nous le décrire?*

Oui j'ai un grand rêve, et je ne le crois pas utopique. C'est qu'enfin les enfants puissent prendre leur place dans leur milieu d'apprentissage. Ils ont tous des talents naturels et j'aimerais qu'on leur donne la possibilité de les exploiter à leur façon tout en étant guidés au besoin par des animateurs. J'aimerais aussi que les enfants soient impliqués dans les décisions de l'école. Je fais naturellement confiance aux enfants et ils ne m'ont jamais déçue. C'est leur école.

*Maintenant revenons si vous le voulez bien à notre école traditionnelle.*

*Serez-vous une directrice traditionnelle?*

Je ne renie pas la tradition, mais je veux une école qui respecte l'environnement social actuel. Je suis perfectionniste ce qui parfois m'amène à être un peu intolérante, et j'en suis très consciente et d'ailleurs je me surveille. J'ai beaucoup d'idées mais ça ne suffit pas les idées, il faut aussi des actions.

Merci Mme Vézina et bienvenue chez nous!

Luciana Tesolin

## C.L.S.C.

L'équipe provisoire C.L.S.C. Beauport informe la population des services suivants:

- Cliniques de puériculture et de vaccination *SUR RENDEZ-VOUS*, le mercredi en après-midi et en soirée, en alternance, à nos bureaux, 265 rue Léveillé, Beauport.
- Trois (3) rencontres prénatales exclusivement axées sur *l'ALLAITEMENT*.
- Rencontres prénatales pour 1ère grossesse: 10 rencontres avec information/santé, exercices physiques, exercices respiratoires et relaxation.
- Rencontres prénatales spécifiques pour *2ième GROSSESSE ET PLUS*: 7 rencontres adaptées aux besoins et attentes des participants.
- NATURO-LAIT / 663-2711: bénévoles offrant support téléphonique quotidien aux mères allaitantes et rencontres-échange post-natales sur l'allaitement, tous les *PREMIERS LUNDIS DE CHAQUE MOIS*.

POUR INFORMATIONS ET INSCRIPTION: (418) 663-2926

### DÉCORATIONS JULIE enr.

TAPIS - PRÉLART - PEINTURE  
TAPISSERIE - CÉRAMIQUE  
ITNS

STORES VÉNITIENS

59, rue Langevin, Beauport  
661-5210

### BOUCHERIE - PAIN PÂTISSERIE

220 AVE STE-BRIGITTE  
ALIMENTATION FRAIS DÉLICÉS  
SERVICE DE LIVRAISON

825-2142

### Clinique D'Esthétique Joselle

825-2247

NETTOYAGE DE PEAU • MASQUE FACIAL  
MASSAGE FACIAL • MAQUILLAGE • MANUCURE  
ÉPILATION CIRE CHAUDE ET BANDETTES  
ÉLECTROLYSE • COURS DE MAQUILLAGE

167, rue Auclair

# La Pastorale

Le temps passe si rapidement qu'à peine nous avons le temps de vivre le moment présent...

Il est souhaitable de bien vivre le temps présent car il ne reviendra jamais. Souvenons-nous qu'hier fait déjà partie du passé et que demain n'est pas encore arrivé, le seul moment qui nous appartient vraiment est l'instant présent.

Réalisons-nous parfois que nous vivons présentement la vie qui nous semblait si pleine de promesses lorsque nous étions jeunes et que le temps que nous essayons de tuer maintenant n'est-il pas celui après lequel nous avons si ardemment espéré?

Si nous savons découvrir ce que chaque minute nous apporte de bon et de bien, nous prendrions plaisir à vivre de chaque instant qui passe pendant que nous le possédons, c'est sûrement une des meilleures façons de bien vivre le temps présent.

Marguerite Dion, prés.



# Fermières

Bonjour amies fermières,

Après un été tardif, nous souhaitons la bienvenue à toutes et nous invitons celles qui, jusqu'à ce jour, ont hésité à joindre le mouvement des fermières.

La température pluvieuse a permis à Germaine, Jeannette et Marie-Anna de faire un ménage du tonnerre au local; espérant que toutes auront à coeur de le conserver propre, propre, propre, nous leur disons un gros merci.

C'est avec un regain de vie que l'on entreprend cette nouvelle année et l'on espère avoir la participation de toutes par vos idées verbales ou écrites.

Cette année en est une particulière, car nous aurons à fêter notre 35e Anniversaire de fondation, et toutes vos suggestions seront prises en considération et aussi les bienvenues.

Notre assemblée se tiendra le 11 septembre 1985, au sous-sol de l'église, à 19h30.

Toutes ensemble, donnons-nous la main et visons une première place au congrès régional. Quand on ne fait pas tout pour être le premier, pour le devenir ou le rester, on ne demeure pas le deuxième, on tombe fatalement le dernier.

Lucille Auclair,  
Relationniste

vêtements  
**la Relance**

Défilés de mode à la maison  
Cadeaux aux hôtes  
Collection complète,  
automne-hiver  
Rép: Lucie Fortier, 825-2935

Vie  
Incendie  
Automobile  
Commerciale



**FLORIAN VALLÉE, F.I.A.C.**  
Courtier d'Assurances Agréé

*Guay, Bussièrès, Vallée Enr.*

542, rue Miray, Beauport G1C 5A8  
Bur.: 661-9988 Rés.: 667-4950

EPARGNE RETRAITE  
EPARGNE ACTIONS  
C'est le temps d'y penser  
**JACQUES FALARDEAU**  
Conseils en placements-impôts  
23, rue Aqueduc, LAVAL  
Téléphone: 825-2413

**HENRI TARDIF**



Vente et Posage  
Nettoyage de Tapis  
173 St-Louis

Rés.: 825-2950

Tuile — Tapis — Prélart  
Vénitiennes — Céramique

## BANQUE DE GARDIENNES

-Garderais enfants (2 à 5 ans), du lundi au vendredi, 825-2045.

-Mme Carole Lavoie: 11, rue de l'Aqueduc, au jour ou à la semaine, 825-2536.

-Mme Lévesque: Garderais enfants sur l'île Enchanteresse (terrain clôturé), 46, rue des Pins, 825-2244.



**A.L. SATELLITE.T.V. INC.**

VENTE - SERVICE D'INSTALLATION D'ANTENNES PARABOLIQUES

Pensez aux longs mois d'hiver qui s'en viennent. Offrez-vous une antenne parabolique dès maintenant et profitez du même fait de notre **rabais de: \$300.00** (se terminant le 31 septembre 85) sur les antennes de 8', 10' et de 12'. Vous pourriez alors voir les meilleures parties de hockey à l'étranger et à domicile, les meilleures séries américaines, voir des spectacles, des films récents,... etc.

N'oubliez pas, nous avons **des antennes de 46 pouces pour seulement \$1695.00** ainsi que des **ÉCRANS GÉANTS**.

Pour plus de renseignements: **tél.: 825-2657**

André Lefebvre  
Technicien en électronique

23 PLACE DES SABLES, STE-BRIGITTE DE LAVAL, GOA 3K0.

## PETITES ANNONCES

-Recherche une personne de confiance pour garder enfants à la maison pour la période du 9 septembre au 8 novembre. Contactez Mme Duguay au no: 825-3411.

-Gardiennne demandée pour 2 enfants, 3 jours par semaine, près de la rue de la Promenade, 825-2011.

-Couturière ferait réparation et confection, 825-2347.

Pick-up, Toyota Moyavé 4X4 1983, 49 mille kilomètres, prix à discuter. Moto Honda 750, 19 m/m 1978, très bon état, prix à discuter. Divan-lit, couleur brun très propre, prix à discuter, Lucie Fortier, 825-2935.

## POTERIE

En septembre, notre atelier de poterie ouvrira ses portes. Pour tous ceux et celles qui voudraient travailler, nous vous ferons parvenir la liste des cours qui se donneront à notre atelier prochainement.

Venez nous rencontrer à l'atelier ou pour plus de renseignements, contactez:

Francine Bouchard, présidente, 825-3357 ou

France Bédard, relationniste, 825-3098

## SUR LIT SOLAIRE UVA



- Soyez en santé
- Améliorez votre apparence
- Bronzez à l'abri des regards et en sécurité
- Sécurité, détente, confort
- Sans danger de brûlure
- Aucun assèchement de la peau
- Bronzage assuré

RUSSELL TARDIF 825-2950  
173, rue St-Louis  
Ste-Brigitte-de-Laval (Québec)

**LUMINORE**  
ÉLECTRIQUE INC

*Ent.  
Electricien*

91 RUE TREMBLAY  
STE-BRIGITTE DE LAVAL  
(418) 683-4981  
(418) 825-3270

GERRY RIVERIN, M.E.L.



Impressions de tous genres

Tél.: 661-4727

CLAUDE ASSELIN, prés.

- Enveloppes
- Papier à correspondance
- Factures
- État de compte
- Cartes d'affaires
- Chèques
- Circulaires
- Etc...

38, ave du Plateau, Beauport, Québec G1E 2M7

# FESTIVAL NORD-IK

## FESTIVAL NORD-IK

Voilà déjà septembre qui approche à grand pas. Les journées de soleil et de chaleur ne sont qu'un souvenir. Bientôt nos splendides montagnes montreront des couleurs qui annoncent la venue des jours plus froids.

Dans cet esprit, l'équipe du festival Nord-ik travaille depuis quelques semaines à mettre sur pied la programmation 86.

Pour la 5e édition du festival, nous serions heureux d'accueillir de nouveaux bénévoles pour nous aider à réaliser ce qui n'a cessé de grandir depuis cinq (5) ans.

Comme par les années précédentes, le festival sera représenté par quatre (4) duchesses. Dès le début septembre, les formules d'inscription seront disponibles chez les marchands de Ste-Brigitte. J'invite toutes les jeunes filles à tenter leur chance de vivre une expérience des plus enrichissantes.

Le coût d'envoi est maintenant donné. Pour un festival des plus réussis, c'est à vous de répondre en grand nombre.

Pour informations: (Les bénévoles) Danielle Côté, 825-2284  
(Les duchesses) Martine Thomassin, 825-2712.

## KARATE

Comme par les années passées, il y aura du karaté le lundi et le vendredi. Les participants seront divisés en deux groupes: les débutants de 18h30 à 20h00 et les avancés de 20h00 à 21h30. Les cours auront une durée de 12 semaines au lieu de 10 semaines pour favoriser un meilleur suivi pour les ceintures plus avancées. Les cours débuteront le lundi, 16 septembre à la salle du couvent.

Le coût est de 50,00\$ pour les enfants et de 70,00\$ pour les adultes. Sylvain Giroux sera le professeur.

Cette année, le plan familial prend effet dès cet automne. Pour ceux qui s'inscrivent ce sera le prix complet pour la première personne et 10,00\$ de rabais à la deuxième personne de la même famille et ainsi de suite.

Il est possible que des cours d'auto-développement se soient donnés.

Pour information, contactez:

Robert Clavet, 825-2603  
Robert Careau, 825-2813.

## DANSE AEROBIQUE

Les cours auront lieu le mardi, de 20h00 à 21h30 et débuteront le 17 septembre à la salle du couvent. Le coût est de 15,00\$ et un minimum de 15 personnes est requis. Brigitte Lasalle sera le professeur.

Les inscriptions pour tous les cours ont lieu du 2 au 5 septembre à l'Hôtel de Ville entre 8h30 et 16h30 et les 2 et 3 septembre de 19h00 à 20h30 au Chalet des sports.

Pour toute information, contactez:  
Robert Clavet, 825-2603.





### ACTIVITES

Il y aura une soirée dansante avec disco le 7 septembre 1985 à 20h au sous-sol du Couvent.

Vu la réussite du dernier tournoi de balle l'année les 2-3-4 août 1985, un autre tournoi semblable, soit un tournoi amical des gens de Laval, aura lieu les 6-7-8 septembre prochain.

L'entrée à cette soirée sera gratuite pour les joueurs du tournoi et ce sera 3,00\$ pour les autres.

Ces activités seront au profit du Club Bantam Ste-Brigitte-de-Laval.

Pour informations:

Lionel Bélanger: 825-2260  
Carl Thomassin: 825-2205  
Normand Thomassin: 825-2712



### NATATION

Clientèle: Garçons et filles  
Pré-requis: Acclimation à l'eau (4 ans minimum)  
jaune et orange: (sans minimum)

Horaire:

Mardi: 19:30 - Adulte/débutant (jaune et orange) - 16 septembre au 19 novembre  
Mercredi: 20:30 - Adulte/avancé (rouge et marron) - 17 septembre au 19 novembre  
Samedi: 09:00 - Acclimation à l'eau - 21 septembre au 23 novembre

### OU

Dimanche: 09:00 - Acclimation à l'eau - 22 septembre au 24 novembre  
10:00 - Jaune  
11:00 - Orange  
12:00 - Rouge  
13:00 - Marron  
14:00 - Vert

Durée: 10 semaines

Lieu: Piscine - Auberge Quatre-Temps (Lac Beauport)

Coût:

Acclimation à l'eau: 40,00\$  
Jaune à Bleu: 55,00\$ (enfants)  
Adultes: 60,00\$

Les inscriptions ont lieu du 2 au 5 septembre à l'Hôtel de Ville entre 8:30 et 16:30 et les 02 et 03 septembre de 19:00 à 20:30 au Chalet des sports. Mentionnez votre préférence pour le samedi ou le dimanche.

\* Cet horaire est sujet à changement selon le nombre et la répartition des inscriptions.

BIENVENUE



## CHRONIQUE JURIDIQUE

### DEPOT VOLONTAIRE

Le dépôt Volontaire aussi connu comme "La Loi Lacombe" est une mesure qui permet à une personne qui doit de l'argent de se protéger contre une saisie de son salaire ou de ses meubles.

Le débiteur (celui qui doit de l'argent) doit s'inscrire au Service des dépôts Volontaires, au greffe de la Cour provinciale du district où il habite ou de celui où il travaille. Pour s'inscrire, il doit produire une déclaration assermentée contenant les renseignements suivants:

- Nom et adresse de son employeur ou, s'il est en chômage, de son dernier employeur;
- Le montant de son salaire et la date où il le reçoit;
- Le nombre de personnes qu'il a à sa charge;
- Le nom et l'adresse de chaque personne

à qui il doit de l'argent et la nature et le montant de chacune des dettes.

La partie saisissable qui doit être déposée par le débiteur se calcule comme suit:

- Si le débiteur n'a pas de personne à charge  
Salaire brut - \$40 = x X 30% = partie saisissable

- S'il a deux (2) personnes à charge  
Salaire brut - \$60 = x X 30% = partie saisissable

Si le débiteur a plus de deux (2) personnes à charge il pourra déduire \$10 de plus pour chaque autre personne.

Le débiteur doit effectuer son versement dans les cinq (5) jours où il reçoit son salaire.

Si le débiteur n'effectue pas ses dépôts régulièrement, il perdra le bénéfice de la loi et son salaire et ses meubles redeviendront alors saisissables.

Mabel Dawson, Avocate

## Quincaillerie & Matériaux



*On rénove ?  
On améliore ?*



*Un coup  
de fil !*

**825-3370**

19 rue de la Fabrique  
Sainte-Brigitte-de-Laval

THO

VAL

TREM  
INC.

#### Heures d'affaires:

Lun, mar, merc	8h00 à 18h00
Jeudi, vendredi	8h00 à 21h00
Samedi	8h00 à 17h00

# Le Câble?

Oui c'est combien?

Le câble, une fois installé, ça coûte 13.75\$ par mois et l'installation dans ta maison coûte 75.00\$

Étant donné qu'on demeure loin, les compagnies ne nous livrent pas le produit à la maison et il faut aller le chercher.

Dans ce but là, une coopérative a été formée et comme à la Caisse Populaire, ça coûte une part sociale. Cette part sociale remboursable en tout temps coûte 100.00\$.

Cette coopérative, déjà formée, fournira environ 200.000.00\$ du coût d'installation sur un total de 450.000.00\$; donc il reste à trouver une façon de financer la balance. C'est pas le gouvernement, c'est pas la municipalité, c'est encore nous autres qui allons financer ça en «**prêtant**» pour une période 5 ans une somme de 300.00\$ chacun et ce sans intérêt.

Le câble, de nos jours, c'est pas un luxe surtout à Laval où le «signal» est pourri. On est environ 800 et ça prend un minimum de 500 abonnés pour que la transaction puisse s'effectuer. N'essayons pas de jouer au plus intelligent en pensant se faire installer le câble après que tout sera en marche car si tu n'embarques pas dans le groupe aujourd'hui même et que tu ne fais pas d'efforts pour convaincre tes voisins, le câble ne sera jamais installé à Laval car on ne sera pas assez pour en être capable.

Une somme de 475.00\$, c'est une somme et j'en conviens. C'est pourquoi, la Caisse Populaire a été sensibilisée et elle fera des prêts à ceux qui en feront la demande. Ça veut dire que pour deux ans, ça te coûterait environ 36.00\$ par mois soit 22.00\$ pour l'emprunt du 475.00\$ et 13.75\$ de frais mensuels. N'oublie pas que le 300.00\$ te sera remboursé et que le 100.00\$ est une part sociale également remboursable.

Pour une fois, pourquoi qu'on se donnerait pas la main pour construire quelque chose au lieu de faire des études qui vont durer 10 ans et finir en queue de poisson.

Le câble, c'est un loisir qui coûte pas cher et à Ste-Brigitte, c'est pas à dédaigner. De plus, c'est une occasion de faire apprendre l'anglais à nos jeunes qui vont en bénéficier.

Embarques dès aujourd'hui en complétant la formule à l'endos et sois convainquant avec tes voisins car si on n'est pas assez nombreux, on l'aura pas et l'occasion de se faire financer 200.00\$ par la coopérative ne se représentera pas avant longtemps.

Richard Amyot.

VEUILLEZ REMPLIR LA FORMULE A L'ENDOS ET LA RETOURNER A LA CORPORATION MUNICIPALE SAINTE-BRIGITTE-DE-LAVAL, 1 RUE AUCLAIR.

## CALENDRIER DU MOIS

### Septembre

2-3	Inscription des diverses activités de loisir au Chalet des sports (le soir)
2-5	Inscription des diverses activités de loisir à l'Hôtel de Ville (le jour)
6-7-8	Tournoi de balle donnée
7	Soirée disco à la Salle du couvent
13	Date limite de réception des articles à être publiés dans le Lavallois
16	Début des cours de natation jaune et orange
17	Début des cours de natation rouge et marron
17-18	Montage du Lavallois à l'Hôtel de Ville
20	Date limite d'inscription pour le "Câble"
25	Sortie du Lavallois
21	Début du cours de natation "Acclimatation à l'eau"

*Salon d'Esthétique* Tél.: 825-3323  
*Manon Thomassin* 626-4866  
Soins du visage — épilation (cire)  
manucure — maquillage  
"pour elle et lui"  
Spécialité: Masque noir 65 Labranche  
"LE MOOR" Ste-Brigitte de Laval

**ROBERT KIMPTON**  
PHARMACIEN  
12 RUE ST-PAUL **825-2249**

**Épicerie Yvan Tremblay**  
BIÈRE ET VIN  
695 AVE STE-BRIGITTE  
OUVERT 7 JOURS **825-2362**



# CAISSE POP. DE LAVAL

"DESJARDINS" Une force qui nous appartient

414, STE-BRIGITTE

825-2424

Lundi, Mardi, Mercredi, Vendredi

9h30 à 15h00

Jeudi

9h30 à 20h00

CABLE DE SAINTE BRIGITTE DE LAVAL

## FORMULE D'ADMISSION

Je, soussigné(e):

Domicilié(e)

Téléphone:

Demande à devenir membre de la coopérative de câblodistribution de l'Arrière Pays, dont le siège social est dans la ville de Charslebourg, Québec.

J'ai pris connaissance de l'objet pour lequel la Coopérative de câblodistribution est constituée et je déclare être en mesure d'y participer.

Je souscris et m'engage à payer selon les conditions d'entrée établies:

1. Dix (10) parts sociales de qualification de dix (10) dollars chacune.

2. Une part privilégiée au montant de 300\$ rachetable après 5 ans au gré de la coop au moment qu'elle le jugera favorable.

3. Une somme de 75\$ pour le raccordement au câble central.

4. le montant de l'abonnement mensuel à compter du branchement de ma résidence au câble central.

et je signe à Sainte Brigitte de Laval ce jour de 1985.

témoin

signature

La coopérative rembourse les sommes payées sur les parts de qualification mentionnées au point 1, en cas de décès, de démission d'exclusion ou d'interdiction. Cependant si la coopérative juge que le remboursement ou le rachat est susceptible de porter atteinte à la stabilité financière de la coopérative elle peut reporter le remboursement au moment qu'elle juge favorable.

Admis le

1985, paiement

CHEQUE

COMPTANT

**AMBULANCE - 663-1430**

**FEU - 522-0079**

## **Programme d'aide pour le propriétaire de boisé**

Le ministère de l'Énergie et des Ressources (MER) offre un programme d'aide technique et financière pour le propriétaire de boisé.

Êtes-vous propriétaire d'un boisé de plus de dix hectares? Entendez-vous effectuer des travaux destinés principalement à la production de matière ligneuse? Vous êtes susceptible d'être admissible au programme.

Les travaux admissibles à l'aide financière sont les suivants: préparation mécanique ou chimique du terrain pour le reboisement; plantation mécanique ou manuelle de plants à racines nues; plantation de plants en récipients

et entretien de la plantation. On peut ajouter pour la région de l'Estrie le traitement pré-commercial et le drainage forestier.

Pour assurer le succès du programme, le MER met les services de conseillers forestiers à la disposition des propriétaires de boisés. Ces derniers peuvent également obtenir des fiches d'information, des dépliants techniques, des documents audio-visuels et des conseils pratiques pour les aider à réaliser leur projet.

Pour plus d'informations, communiquer avec le bureau du ministère de l'Énergie et des Ressources le plus près de votre municipalité.

## **PROGRAMME D'AIDE A L'EMPLOI**

Tous les bénéficiaires d'aide sociale de moins de trente (30) ans désireux d'augmenter leurs revenus sont priés de s'adresser au bureau de Travail-Québec au no de tél: 623-5426 ou au bureau de l'Hôtel de Ville au no: 825-2515, afin de s'inscrire à l'un ou l'autre des programmes suivants:

-Berges Neuves, qui consiste à nettoyer les berges des rivières dans la municipalité;

Programme de travaux communautaires qui consiste à;

-Assister l'inspecteur en bâtiment dans ses travaux de contrôle et surveillance;

-Assister le préposé aux loisirs dans ses opérations journalières;

-Agir à titre de secrétaire à la Bibliothèque municipale.



Jacques Vallée  
Secrétaire-trésorier

ACCOMMODATION

**Du Domaine Beaulieu inc.**

**667-2540**



**Assurances  
Gabriel Bédard**

402 AVE STE-BRIGITTE  
**842-1233  
825-3431**



Téléphone: 825-2064

**ANDRÉ THOMASSIN ENR.**  
ÉPICIER LICENCIÉ - BOUCHER

443 AVE STE-BRIGITTE  
Laval, Côté Montmorency

**SALON JOHANNE**

JOHANNE THOMASSIN, prop.

402 ave Ste-Brigitte, Laval

AVEC OU SANS  
RENDEZ-VOUS

**825-3466**



**PETRO-CANADA**

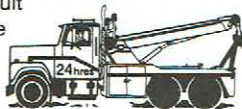
Spécialités:

Remorquage jour et nuit  
Mécanique Générale

1098, Boul. Raymond  
Beauport, G1R 1J9

Tél.: 663-7354

**Garage  
Jean-Yves Auclair**



**623-1581**

**NOTAIRE  
Jean Simard**

402 AVE STE-BRIGITTE, LAVAL

**ACCOMMODATION  
CHEZ PAT**

407 AVE STE-BRIGITTE

**825-2623**

**Jovi**

**JULES THOMASSIN**

353 AVE STE-BRIGITTE  
**825-2435**

**Ambulance  
Beauport  
663-1430**

Service jour et nuit



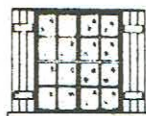
Les portes  
**C.P.N.R. enr.**

*Roger Cliche*

12, rue du Couvent,  
Ste-Brigitte de Laval,  
Qué. G0A 3K0  
Tél.: 825-2501

Super porte  
Patio  
Garantie 20 ans

Porte de garage, Porte patio  
Chassis à manivelle  
Bois de plancher, chêne, merisier,  
érable



Tél.: 825-2696

**Débosselage, Peinture Laval Enr.**

Pierre Clavet, prop.  
Évaluation  
Antirouille à l'huile

1, rue Verrette, Ste-Brigitte de Laval, Qué.

**RESTAURANT  
BAR**

**LE PÊCHEUR**

394 AVE STE-BRIGITTE

**825-2873**

*Mabel Dawson*

AVOCATE

**647-2917**

**825-2966**

**825-2790 681-4404**

**NOËL BÉDARD**

**SPÉCIALISTE APPAREILS MÉNAGERS**



DIRECTEUR DE  
FUNÉRAILLES

738, ave Royale,  
Beauport, Qué. 5

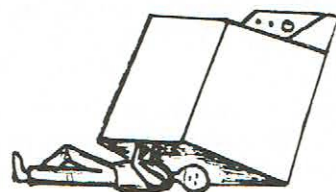
**Casse-Croûte  
CHEZ PAUL**

Pizza

Poulet B.B.Q.

**825-2969**

416 ave Ste-Brigitte

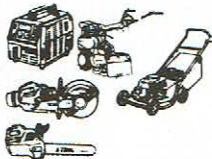


**RÉPARATION CUISINIÈRES**

**RÉFRIGÉRATEURS • MICRO-ONDES**

**LAVE-VAISSELLE • LAVEUSES • SÈCHEUSES**

**VOTRE SPÉCIALISTE EN PIÈCES**



**Yvan des Pièces**

417, Ste-Brigitte  
Ste-Brigitte-de-Laval, G0A 3K0

**POUR MIEUX VOUS SERVIR**

**825-3228**

Taxi Laval  
Transport Public Laval  
Voyages organisés  
"Autobus air climatisée"  
Déneigement  
Cours privé et commercial  
(souffleur)

DISTRIBUTEURS - PIÈCES - ACCESSOIRES  
SCIES À CHAINES: PARTNER - ECHO-PIONEER  
TONDEUSE: ARIENS - MURRY  
SOUFFLEUSE: ARIENS  
BICYCLETTE: MIKADO - RAPIDO  
TOUT POUR VOTRE AUTO  
POUR VOTRE TERRAIN: Tuiles, Inter-Bloc, Bloc de  
remblais, Gazon, Fosse sceptique.  
RECHARGEONS INSTINCTEURS CHIMIQUES  
**LOCATIONS D'OUTILS**