

le lavallois⁺

STE-BRIGITTE-DE-LAVAL - VOLUME 19 - NUMÉRO 8 - OCTOBRE 2001

Luc Tremblay

Pharmacien



Membre affilié
ESSAïM

415, Ave Ste-Brigitte,
Ste-Brigitte-de-Laval

LIVRAISON



825-4646

UNE 'VISION' POUR STE-BRIGITTE?



De gauche à droite : Pierre Thomassin, Léna Rouillard, Noël Fortier, Pierre Vallée, Antonio Fortier, Pascal Gravel, et Yvon Hudon (voir texte en page 2 et 5)

Ce mois ci

225 000.00\$ (p.15)

Une artiste (p.3)

Tout un tournoi (p.7)

L'entrevue (p.10-11)

Une réponse (p.17)

Attention (p.20)



Madame Guylaine Castonguay

LES ARTS À STE-BRIGITTE ? LA QUALITÉ ET LA DIVERSITÉ.

(texte en page 8-9)

Annonces classées	19
Calendrier activités	23
Les affaires	12
Horticulture	14
Mot du lavallois	2
Mots croisés	18
Pastorale	13
Plein air	16
Recette cuisine	14

Vallier Ouellet inc. Entrepreneur général

- Construction de route, Entretien été-hiver,
- Aqueduc, Drainage, Fosse septique
- Pierre, Sable, Terre, Gravier

825-3146



A votre service depuis plus de 25 ans..

Le Lavallois

Publication officielle à l'intention de la population de Ste-Brigitte-de-Laval. Tous les articles publiés sont sous la responsabilité de leur auteur et n'engagent en rien le journal, à moins qu'ils ne soient signés de la mention: "l'Équipe du Journal".

Journal Le Lavallois - C.P. 1020
Ste-Brigitte-de-Laval -G0A 3K0
Courriel: lelavallois@ccapcable.com
Dépôt légal: Bibliothèque nationale du Québec

L'ÉQUIPE DU JOURNAL

Articles	Lucille Careau	825-2813
	Léna Rouillard	825-3205
Les Affaires	Huguette Boucher	825-1136
Publicité	Richard Amyot	825-2237
Annonces	Aline Fortier	825-1182
Jeux	Rosa Giroux	
Plein Air	Pierre Gariépy	825-1225
Recettes	Yvonne Thomassin	
Fleurs	Jocelyne Verret	825-2648
Calendrier	Aline Gagnon	825-2167
Pastorale	Gisèle Girard	825-2596
Montage	Jocelyne T. Amyot	
	Diane Thomassin	

DATES À RETENIR

Tombée des articles	Sortie du journal
26 janvier	6 février
23 février	6 mars
30 mars	10 avril
27 avril	8 mai
1er juin	12 juin
27 juillet	7 août
31 août	11 septembre
28 septembre	9 octobre
26 octobre	6 novembre
30 novembre	11 décembre

ENSEMBLE ! Vision Ste-Brigitte

C'est un peu comme le cri de ralliement qu'a lancé le maire actuel monsieur Pierre Vallée lors de la conférence de presse présentée le mardi 18 septembre dernier. Effectivement, les délégués du parti VISION STE-BRIGITTE, (photo en couverture) un nouveau et le seul parti à se présenter avec une équipe complète, nous ont exposé le programme des réalisations qu'ils entendent mener à bien au cours du prochain mandat, s'ils sont élus ou réélus

Le programme, que tous les lavallois et lavalloises ont reçu par la poste, en est un complet, structuré, progressif mais très ambitieux. Reste à savoir si la durée du prochain mandat leur laissera le temps de le compléter. Quoi qu'il en soit, si cette équipe met autant d'effort à sa réalisation qu'à sa présentation, le futur nous réserve sûrement du bon car le document offert aux électeurs (si élection il y a) était d'une facture qui reflète la qualité des communications de l'administration municipale depuis plus d'une année maintenant, comme ont pu le constater les lavallois.

Au moment d'écrire ces lignes, la date limite pour dévoiler ses intentions de briguer un poste au sein de l'administration municipale n'était pas encore atteinte, mais si quelqu'un avait voulu le faire, il aurait eu avantage à agir avant car c'est la première fois qu'une équipe complète est présentée depuis 1983 et la première sous une forme de parti identifiable et structuré de la sorte.

Le journal se veut neutre et de ce fait n'appuie aucun candidat ou parti, mais il faut reconnaître que la dernière administration a fait un bon bout de chemin. Espérons que la prochaine améliorera encore la qualité de vie des citoyens et citoyennes de notre coin de paradis à un taux de taxation comparable aux municipalités qui nous sont semblables tant démographiquement que géographiquement et socialement.

Richard Amyot

1 800 663-3773

**Un numéro important
pour un automobiliste de Ste-Brigitte et la région**

**BILODEAU Chevrolet Oldsmobile
n'est jamais plus loin que votre téléphone.**

Pour la vente:

Guy Beaulieu vous garantit le meilleur prix sinon il paie votre déplacement.

Pour le service:

Yves Blain attend votre appel au 1 800 663-3773. On va chercher et on ramène votre véhicule.

Pour le prix et le service



9641, boul. Ste-Anne, Ste-Anne-de-Beaupré
827-3773 1-800-663-3773

Ventes & service ouvert jusqu'à 21 h. du lundi au vendredi, samedi de 8h. à 16h30



M. Michel Giroux, préfet de la MRC et Mme Guylaine Castonguay

UNE ARTISTE DE CHEZ NOUS S'ILLUSTRE

Dans le cadre d'un « Concours de cartes de Noël » la MRC de la Jacques-Cartier invitait tous les artistes amateurs et professionnels à participer à la réalisation d'une toile. L'œuvre devait représenter un événement ou un paysage hivernal du territoire de la Jacques-Cartier. Quinze artistes ont participé au concours.

C'est une artiste de Ste-Brigitte-de-Laval qui s'est mérité le premier prix. Elle verra donc son œuvre diffusée à travers la région en plus d'avoir la possibilité de voir cette dernière acquise par la MRC. Bravo Guylaine, les Lavalais sont fiers de toi.

Lucille Thomassin

Centre à la petite enfance


Important! Important!

Après un bel été et une attente de plusieurs mois, le groupe promoteur du projet d'un *Centre à la petite enfance* à Ste-Brigitte-de-Laval est toujours sur la piste de course. Nous tenons à rappeler aux parents qui désirent avoir de futurs services dans leur région, qu'il est d'une importance capitale de faire connaître au ministère de la Famille et de l'Enfance votre désir d'avoir un *CPE chez vous*, en appelant au numéro suivant : 1-800-363-0310. *N'oubliez pas que c'est vous tous, parents, qui êtes les promoteurs de ce projet primordial et essentiel!*

De plus, les membres du comité invitent toutes les personnes qui désirent avoir un service éducatif en milieu familial à communiquer avec France au 825-2974, car, présentement, le ministère évalue les projets déposés. Nous voulons revenir en force sur l'importance et l'implication du comité et de ses membres. Vous devez prendre contact dans les plus brefs délais, car une réunion se tiendra à la mi-octobre.

Merci mille fois de votre implication!

Manon Vallière
Responsable du projet CPE

<p>POTHIER BÉGIN SOCIÉTÉ D'AVOCATS</p> <p>Bur.: (418) 651-9900 Rés.: (418) 682-8162 Fax.: (418) 651-5184</p> <p>CHARLES-A. VEILLEUX AVOCAT</p> <p>3075, ch. des Quatre-Bourgeois Suite 400, Ste-Foy Québec G1W 4X5</p>	<p></p> <p>Me Chantale Bourget Notaire et Conseiller Juridique</p> <p>415, avenue Ste-Brigitte Ste-Brigitte-de-Laval Tél: 825-2132</p> <p>AMECQ Association des médias écrits communautaires du Québec</p>	<p>EXCAVATION MARIO VALLÉE</p> <p>Excavation • Nivelage • Essouchage Fosse septique • Champ d'épuration Déneigement • Transport (gravier, sable, terre, remplissage)</p> <p>ENR.</p> <p>70, rue de la Promenade Ste-Brigitte-de-Laval G0A 3K0 ☎ 825-2011</p> <p>MJV Sablière M.J. Vallée enr.</p> <p>Sable • Pierre • Gravier</p> <p>70, rue de la Promenade Ste-Brigitte-de-Laval G0A 3K0 ☎ 825-2011</p>
--	--	--

Club de l'Âge d'Or

Les cartes de membre pour 2001-2002 sont arrivées. Elles sont payables immédiatement au coût de 20\$. Vous pouvez vous les procurer lors de nos rencontres hebdomadaires, au local de l'Âge d'Or, tous les mardis, entre 13h et 16h. Pour les membres qui ne sont pas disponibles en journée, des responsables de notre comité pourront recevoir votre paiement à notre local, mercredi 10 octobre, dès 19h.

Vous avez 50 ans et plus et aimeriez vous joindre à un club social, n'hésitez pas à nous contacter. Car devenir membre de notre club de l'Âge d'Or c'est :

- Fraterniser, s'entraider, s'amuser, se regrouper pour mieux briser l'isolement.
- Faire partie de la FADOQ. Recevoir la revue VIRAGE. Avoir son mot à dire pour la défense des droits et l'amélioration de la qualité de vie des personnes âgées.
- Profiter de rabais substantiels (assurances, services financiers, lunettes, etc...)

Vendredi, le 19 octobre, nous organisons un groupe pour aller au souper-théâtre « Les Folies de Paris ». Le prix de 60\$ comprend le transport par autobus, le souper ainsi que le spectacle. Le départ se fera du stationnement de l'église à 17:30h. Pour informations et réservations, contactez M. Jean-Marc Jennings au 825-1527.

Dimanche, le 18 novembre, 19 h, nous tiendrons notre bingo annuel au sous-sol de l'église. Venez nous encourager en grand nombre.

Georgette Beaudoin, relationniste.

CONTRE LA GRIPPE.....

Les personnes qui désirent être vaccinées contre la grippe, peuvent prendre rendez-vous dès maintenant en appelant au CLSC Orléans au no 663-1347.



CLD DE LA JACQUES-CARTIER

Centre local de développement Le guichet multiservices

Contactez-nous

60, St-Patrick
Shannon (Québec)
G0A 4N0
Tél : (418) 844-2358

LA PORTE D'ENTRÉE

pour vos projets d'entreprises

Une mine de services

- Consultation, orientation et référence
- Aide à la réalisation du plan d'affaires
- Recherche et financement
- Aide financière aux entreprises
- Accompagnement et suivi

Des outils financiers

- Fonds Jeunes Promoteurs (18-35 ans)
- Fonds local d'investissement
- Fonds d'économie sociale
- Mesure de soutien au travail autonome
- SOLIDE de la MRC de La Jacques-Cartier

Québec



Partenaire de votre succès d'affaires

Vision *Sainte-Brigitte*



Ensemble... pour une municipalité où il fait bon vivre... longtemps

Le 18 septembre dernier, il nous faisait plaisir de vous faire parvenir, dans votre foyer, le dépliant de *Vision Sainte-Brigitte*, une équipe récemment constituée pour le scrutin du 4 novembre prochain à Sainte-Brigitte-de-Laval.

Cette publication se veut pour nous le moyen de vous faire connaître chaque membre de notre équipe, de même que notre vision pour le développement de Sainte-Brigitte-de-Laval, assortie de nos engagements pour les quatre prochaines années. Par la même occasion, les membres sortants de l'administration actuelle se permettent de vous dresser un bilan très positif des quatre dernières années.

Nous tenons ici à vous assurer de la disponibilité et de l'intérêt de chacun et chacune des membres de notre équipe en regard de vos préoccupations et de vos commentaires. N'hésitez donc pas à communiquer avec nous, il nous fera grand plaisir de vous rencontrer et d'échanger avec vous.

Si vous n'avez malheureusement pas reçu notre dépliant, ou que vous désirez en obtenir des copies supplémentaires, n'hésitez pas à communiquer avec

l'un ou l'autre des membres de l'équipe ou avec Danielle Thomassin au 825-3356.

Pascal Gravel, district # 1
8, Valmont
825-1484

Antonio Fortier, district # 2
123, Ave Sainte-Brigitte
825-2552

Yvon Hudon, district # 3
15, Zurich
825-2065

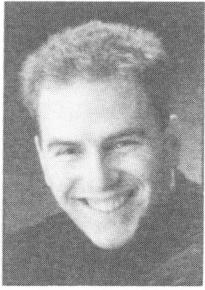
Pierre Thomassin, district # 4
446-B, Ave Sainte-Brigitte
825-3446

Noël Fortier, district # 5
6, Aqueduc
825-2338

Léna Rouillard, district # 6
5, Lussier
825-3205

**Le 4 novembre prochain,
Je vote *Vision Sainte-Brigitte*
Une équipe bâtie sur le judicieux mélange
D'expérience et de sang neuf**

REDRESSER L'ÉCONOMIE



8 400, Henri-Bourassa
Charlesbourg, Québec,
G1G 4E2
Téléphone: 624-0022
Télécopieur: 624-1095
richardmarceau@oricom.ca
www.oricom.ca/richardmarceau

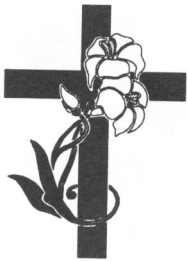
La situation qui nous perturbe depuis les attentats terroristes de New York et Washington affecte aussi l'économie et nécessite une intervention urgente de la part du gouvernement fédéral. À ce titre, le Bloc Québécois réclame des mesures concrètes et immédiates pour contrer le ralentissement économique qui frappe actuellement le Canada, et plus particulièrement le Québec.

Le ministre fédéral des Finances, Paul Martin, doit utiliser les surplus, estimés à 10 milliards \$, et dont une bonne part provient des payeurs d'impôts du Québec, pour la mise en place de mesures budgétaires particulières afin d'alléger les effets désastreux vécus par des milliers de familles en raison des pertes d'emplois liées à ce ralentissement.

L'approche du ministre des Finances est pour le moins paradoxale. Sachant que les élections étaient proches, Paul Martin n'a pas hésité l'automne dernier à présenter

Un mini budget. Pourtant devant une situation exceptionnelle, il se laisse actuellement complètement dépasser par les événements en ne faisant preuve d'aucun leadership, pendant que des milliers de personnes sont frappées de licenciements massifs.

La situation que des milliers de chômeurs vivent ces jours-ci exige que le ministre Martin démontre le même empressement que celui démontré en période pré-électorale. Un redressement de la crise actuelle passe impérativement par la mise en place immédiate d'un tel plan d'urgence. Ce que réclame le Bloc Québécois.



NÉCROLOGIE

Madame Jeanne Vallée LeRossignol

Merci du fond du cœur à tous les parents et amis qui nous ont apporté la chaleur de leur sympathie et le réconfort de leur amitié lors du décès de Mme Jeanne Vallée.

Que chacun d'entre vous trouve ici l'expression de notre reconnaissance et considère ces remerciements comme personnels.

Son fils Jean-Paul ainsi que les familles Vallée et Le Rossignol.



M. Robert Duguay

Mes enfants Pierre, Yves, Josette et moi, vous remercions pour toutes les marques de sympathie reçues lors du décès de M. Jean-Robert Duguay.

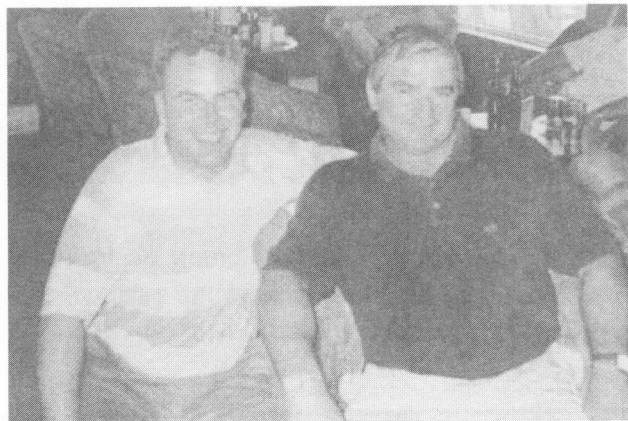
Il est toujours réconfortant de constater que l'affection que nous portions à notre cher disparu était partagée par une si grande partie de notre collectivité.

Veuillez considérer ces remerciements comme personnels.

Pierrette Duguay

LA 4 IÈME ÉDITION DU TOURNOI DE GOLF RICHARD MARCEAU

UN SUCCÈS SUR TOUTE LA LIGNE.



La 4^{ième} édition du tournoi de golf RICHARD MARCEAU se tenait au club de golf ALPIN le 10 septembre dernier, ici à Ste-Brigitte-de-Laval.

Sous la présidence d'honneur du maire de Lac Beauport et préfet de la MRC de la Jacques-Cartier, Michel Giroux, une centaine de golfeurs ont envahis les tertres de départ pour une ronde des plus agréables.

Le député de Charlesbourg / Jacques-Cartier s'est dit enchanté du succès de l'événement, surtout qu'une cinquantaine de personnes supplémentaires se sont jointes aux golfeurs pour le traditionnel banquet.

De nombreux prix de présence et de participation ont été attribués grâce à la collaboration des nombreux commanditaires.

'Je désire d'ailleurs remercier personnellement tous les participants, le comité organisateur et surtout les commanditaires sans qui cet événement extraordinaire ne pourrait être possible.' a conclu le député de Charlesbourg / Jacques-Cartier Richard Marceau. Comme à l'habitude, M. Marceau s'est rendu disponible pour tous les gens qui avaient des questions sur une foule de sujets dont le développement de Ste-Brigitte-de-Laval, abordé par le maire monsieur Pierre Vallée.

RESTAURANT LE LAVALLOIS

(LICENCIÉ)

NOUVELLE ADMINISTRATION

Heures d'ouverture

Lundi	06h00-19h00
Mardi	06h00-19h00
Mercredi	06h00-19h00
Jeudi	06h00-22h00
Vendredi	06h00-23h00
Samedi	06h30-23h00
Dimanche	07h00-20h30

À venir avant Noël :

**BANQUET
BUFFET
POULET FRIT**



À surveiller dans les semaines prochaines
Table d'hôte (dimanche soir)

Bienvenue à tous

Cécile Duguay et Paul Thomassin
attendent le plaisir de vous servir.

Laval Art 2001

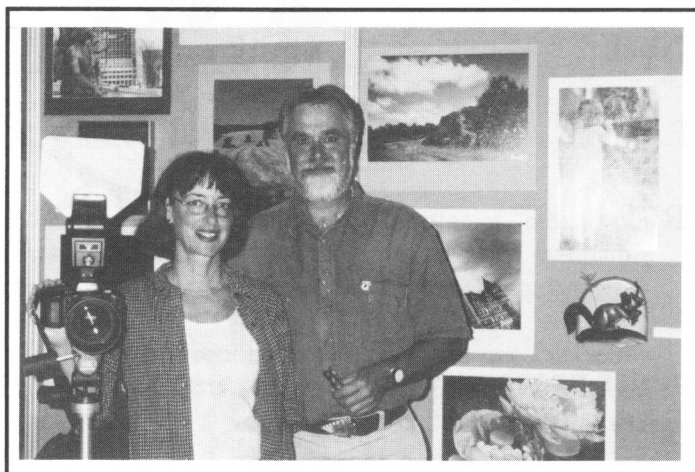
*miroir de notre créativité
et de nos talents*



Dominique, une artisane qui fait de la sculpture sur bois et de l'aérogaphie. Près d'elle, sa sœur Ariane.



Stéphanie Lagacé, Lorraine Goudreault, Annie Pilote et Louise Fortier, artistes-peintres de l'atelier d'art Désy Côté.



Diane Bourgault et Raynald Lortie deux artistes de la photo.



Mme Lépine et Mme Germaine Giroux, deux fermières très actives et très productives.

UN PLAISIR POUR LES YEUX

L'exposition *Laval Art* qui avait lieu le 29 et 30 septembre dernier, dans le cadre des journées de la culture, fut un grand succès. Cet événement nous a permis de connaître ou de revoir de nombreux artistes et artisans de chez nous qui se distinguent par leur créativité et leur grand talent. J'ai eu l'occasion de contempler de œuvres remarquables tant par leur originalité que par leur qualité. C'était un plaisir pour les yeux et pour le cœur car le contact avec les exposants était très chaleureux et très sympathique. J'ai grandement apprécié la diversité des œuvres présentées : peinture, aquarelle, sculpture sur bois, vitrail, artisanat, couture, bijoux, art amérindien, etc... Chaque kiosque me surprenait agréablement.

J'espère que cet événement est là pour rester, et que d'autres artistes et artisans oseront sortir de leur atelier et montrer au grand jour leur production et partager avec nous leur amour du beau et de l'art. Des ateliers et conférences ont également été présentés et ont, paraît-il été fort appréciés. J'en garde un souvenir heureux teinté de fierté que je voudrais vous faire partager à travers ces quelques photos.

Lucille Thomassin



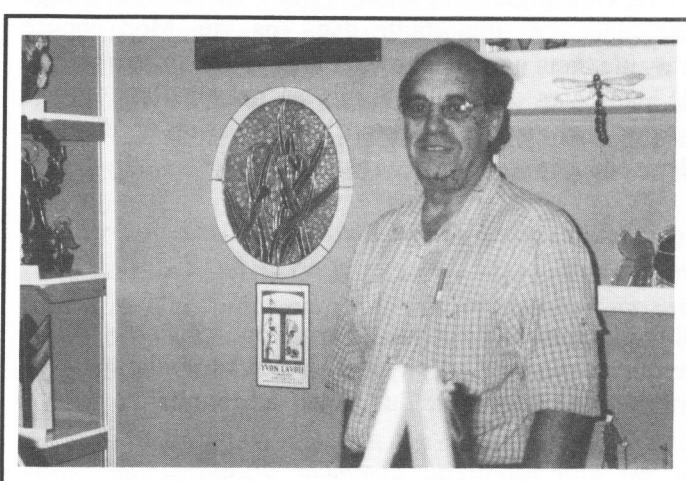
Carmen Dumais, artiste aquarelliste



Jean-Pierre Mailloux, ancien directeur d'école à Ste-Brigitte. Aujourd'hui retraité, il est devenu sculpteur modeliste de bateaux, autos et trains.



Céline et France Clavet, deux artisanes de chez nous, des spécialistes du métier à tisser



M. Yvon Lavoie, ancien professeur à notre école. À sa retraite, il est devenu vitrailliste.

Entrevue du mois

Robert Doré, directeur général de la municipalité

Par Léna Rouillard

l.rouillard@ccapcable.com

Dans la vie d'une municipalité comme la nôtre, le rôle d'un directeur général est très important. Si le conseil municipal est le maître d'œuvre des orientations de la ville, celui du directeur général est de transposer les orientations du conseil en actions. En poste depuis bientôt deux ans, nous avons voulu connaître l'homme derrière le d.g. Robert Doré, ses origines, son cheminement de carrière et pourquoi pas, son regard sur notre municipalité.

Un homme de famille

Lors d'une séance du conseil municipal, j'ai entendu quelqu'un demander qui était ce beau grand jeune homme à côté du maire ? Ah le d.g. !

-Je commencerai donc cette entrevue en vous demandant qui êtes-vous Robert Doré ?

(Sourire poli...) Je viens de Québec, du quartier Saint-Sacrement pour être plus précis. J'ai 35 ans, je suis marié et j'ai deux enfants, deux garçons, de 10 et 5 ans. Nous habitons Beauport, à 12 minutes d'ici.

-Est-ce que vous pratiquez des sports et que faites-vous dans vos loisirs ?

Lorsque j'étais plus jeune je jouais au hockey, j'étais 7 jours semaine sur les patins. J'ai fait partie de l'équipe de hockey junior majeur des Voltigeurs de Drummondville. Aujourd'hui, nous pratiquons les sports en famille : ski alpin, vélo... La famille occupe une place très importante dans ma vie. Mon épouse travaille dans une banque, son horaire ne lui permet pas de s'absenter. Alors, c'est moi qu'on appelle si un des garçons est malade, ou lors d'une situation urgente qui demande à ce qu'un parent soit là.

-Quelle est votre formation monsieur Doré, je crois que vous suivez encore des cours n'est ce pas ?

Effectivement, j'ai une formation générale et je terminerai en janvier, une maîtrise en administration des affaires de l'Université du Québec à Montréal.

-C'est loin Montréal, comment organisez-vous votre temps ?

En fait c'est une maîtrise qui se fait à temps partiel, sur



Robert Doré, directeur général de la municipalité

une période de 24 mois. Je suis mes cours à Montréal, une fin de semaine par mois. Nous travaillons beaucoup en équipe. Et comme tout s'arrange bien, nos travaux d'équipe touchent un aspect de mon travail à la municipalité. Par exemple, nous avons fait le plan marketing de la ville. J'ai pu aller à fond dans la connaissance des enjeux de la municipalité pour l'avenir et mettre en perspective certains de ces enjeux en comparaison avec des municipalités voisines. Plus récemment, nous avons conçu une « vigie » informatique sur Internet qui nous avise automatiquement lorsque des documents, des études ou des annonces de nouveaux services à la population sont publiés sur le Web. Nous avons dû consulter plus de 3 500 sites Internet pour construire un outil utile pour nous. Nous l'avons fait en

équipe et je m'en sers maintenant régulièrement dans mon travail.

-Parlez-moi un peu de vos expériences de travail.

J'ai commencé à travailler à l'âge de 16 ans au restaurant Fritz des Galeries de la Capitale. Le restaurant était en mauvaise posture financière à ce moment-là. J'ai fait des hot dogs, des frites, etc... J'ai observé, j'ai fait des suggestions pour améliorer le service. Les ventes se sont mises à grimper. En peu de temps, on a réussi à remonter le chiffre d'affaires et remis l'entreprise sur le chemin de la rentabilité. À la fin j'étais devenu assistant-gérant... Puis j'ai travaillé 7 ans pour la Brasserie Labatt. J'étais représentant-auxiliaire. Je remplaçais durant les vacances et je m'occupais des promotions. J'ai toujours été avec le public. J'aime travailler avec les gens, pour les gens !

-Comment en êtes-vous venu à travailler dans le domaine municipal ?

C'est en 1991, à Saint-Augustin. J'ai occupé le poste de chargé de projets. Puis en 1992, je suis devenu coordonnateur à la qualité des services. En septembre 1999, j'ai assuré l'intérim à la direction de Sainte-Brigitte, en mi-temps avec Saint-Augustin. Et ce, jusqu'en janvier 2000, où je suis devenu directeur général de la municipalité.

-J'aimerais que vous me parliez de vos premières impressions lorsque vous êtes arrivé ici.

J'ai constaté tout de suite que Ste-Brigitte avait un énorme potentiel. Lorsque j'ai accepté le poste, le livre « Civilisation traditionnelle des Lavallois » publié au début des années 1950, était mon livre de chevet. Je suis parti de là pour constater que Ste-Brigitte était restée une ville intacte. Une ville qui n'a pas été « défaite » par un domaine particulier, comme une exploitation forestière importante ou une industrie qui prend toute la place, qui défigure le paysage ou qui pollue... Son milieu est beau et naturel, sa géographie, sa population, ses familles, tout est resté semblable. Même ses faiblesses, l'exode des jeunes, ses problèmes de transport ou de sous-emploi sont restés sensiblement les mêmes. Cette réalité, nous amène en même temps à relever de grands défis. La municipalité est à mon avis à la croisée des chemins.

-Qu'est-ce que vous voulez dire exactement ?

Et bien, on ne peut plus gérer uniquement en fonction des taxes. Avec les dépenses et les responsabilités nouvelles qui nous arrivent des gouvernements supérieurs, on ne pourra plus fonctionner comme avant. Les citoyens attendent davantage de leur municipalité au

niveau des loisirs, de l'entretien des routes, de la sécurité des personnes, pour n'en nommer que quelques-uns. Il faut composer avec de nouvelles réalités et travailler de concert avec plus d'intervenants : MRC, Communauté urbaine. Ste-Brigitte doit faire sa marque, donner son opinion, prendre sa part, travailler en communauté avec plusieurs paliers de décisions.

La porte est toujours ouverte pour les citoyens

-Dans ce contexte, comment voyez-vous votre rôle de directeur général ?

Le d.g. a deux grandes fonctions. En premier lieu, c'est d'apporter toute l'information pertinente dont le conseil a besoin pour prendre des décisions. C'est pourquoi, dès mon arrivée, nous avons procédé, avec les membres du conseil, à la confection d'un plan stratégique. Nous avons fait un diagnostic des enjeux à venir (nouvelles responsabilités, les impacts sur le budget, l'évaluation foncière, son évolution dans le temps...) et de là, nous avons sorti des orientations et des pistes d'actions. Avec nos responsables à l'interne, nous avons élaboré un état de situation du réseau routier et priorisé les travaux à faire, et ainsi de suite pour le transport en commun, les loisirs...

L'autre rôle, plus connu celui-là, est de servir de courroie de transmission, de pivot, entre les élus (les orientations) et les employés (l'action). Mon rôle est aussi d'accompagner mes gens dans l'organisation de leur travail, de les conseiller, de favoriser les communications entre les départements et m'assurer que la population soit bien servie.

-Pourtant, on a l'impression qu'on ne vous voit pas.

(Sourire) Mais oui, je suis là. Comme d.g., je ne vais en avant que si c'est absolument nécessaire. Cette fonction appartient aux élus et même chose pour mes employés : par exemple, Mélanie aux loisirs va orchestrer le Laval'Art en fin de semaine. Je vais y passer une ou deux fois, mais je vais lui laisser toute la place car c'est son activité. C'est à elle que les gens s'identifient et c'est très correct.

-Mais là, avec votre photo dans le journal..., vous ne passerez plus « incognito » !!! En terminant, j'aimerais vous demander quel est le vœu le plus cher que vous entretenez pour notre municipalité ?

Sans hésitation, je dirais : que les citoyens soient fiers de leur municipalité.

-Merci monsieur Doré

LE "PASSEPORT LAVALOIS": un plu\$+ pour tous les membres de notre communauté!

Le "Passeport Lavallois" rassemble, dans un même carnet, les offres "Petits Plus+" d'une cinquantaine de commerçants, entrepreneurs et professionnels de Ste-Brigitte-de-Laval et des environs qui désirent vous faire mieux connaître et apprécier leurs produits, services et expertises. Pour ce faire, ils ont préparé tout spécialement pour vous des offres "Petits Plus+" fort intéressantes, même irrésistibles!

En effet, sur présentation de l'un des 1,000 "Passeports Lavallois" (valide du 1er novembre 2001 au 31 mars 2002), vous pourrez profiter de 2 pour 1, d'essais gratuits, d'escomptes, de rabais ou encore de cadeaux commandités qui seront attribués aux détenteurs du passeport dont les numéros seront tirés au sort, à la fin novembre, par des représentants du journal "Le Lavallois".

Exemples d'offres de "Petit-Plus+":

- ❖ 1 soin des mains hydratant avec parafine (sans manucure) -Gratuité 15\$ -Studio "Mon Secret"
 - ❖ 1 séance de bronzage -Gratuité 4\$ -Salon Johanne
 - ❖ 1 lb de café gratuite à l'achat 1 lb de café au prix régulier (entre 7,99\$ et 12,99\$) -Pause Café 7 Étoiles
 - ❖ 20% d'escompte pour les transactions au comptoir chez le Nettoyeur Côté
 - ❖ 1 paire d'essuie-glace gratuite lors de l'installation d'un nouveau pare-brise - Gratuité 25\$ & aucune franchise -Lebeau, Vitres d'autos-Bprt
 - ❖ 15% d'escompte sur tous leurs services d'entretien ménager (incluant nettoyage de meubles et tapis) par la Société Bernet (1991) Inc.
 - ❖ Louez 5 films ou jeux, le 6ième est gratuit -Accommodation Chez-Pat
 - ❖ 5\$ rabais sur ramonage de cheminée-Ramonage Lachance
 - ❖ Cadeau mensuel 50\$ en essence* -Alimentation du Domaine Beaulieu Inc. et Cadeau mensuel 100\$ en articles/cadeaux* -Boucherie Beaufresne Inc.
- (*uniquement parmi leurs clients-détenteurs du passeport)

Cadeaux commandités:

- ❖ 5 certificats-cadeaux 15\$ de la Chaussetterie-Bprt
- ❖ 4 certificats-cadeaux 1 brunch gratuit à l'achat d'un brunch même valeur (18,50\$ ou 21,50\$) au prix régulier au Club Mont-Tourbillon
- ❖ 1 certificat-cadeau 1 journée de motoneige (Valeur de 185\$) d'Action Plein Air Sports

Par ailleurs, d'autres gens d'affaires et professionnels se feront un plaisir de partager avec vous, et ce en toute simplicité et gratuitement, leurs expertises et connaissances. Par le biais de leur "clinique thématique" respective (*brève présentation, exposé sur un sujet fort intéressant suivi d'une période de questions*), chacun de ces experts et spécialistes vous fera profiter d'informations, conseils et petits trucs qui valent leur pesant d'or. Les cliniques se dérouleront, pour la plupart, dans une salle municipale de Ste-Brigitte-de-Laval et le "Passeport Lavallois" servira de billet d'entrée pour une personne.

Exemples de "cliniques":

- *"Conseils et trucs pour diminuer les pertes en énergie de votre maison et pour améliorer l'air que vous respirez!" -Les Entreprises Clermont Vallée (PEEQ)
- *"Acheter ou vendre une automobile: les points importants à considérer!" -CharlesbourgToyota
- *"Comment profiter de vos fleurs coupées plus longtemps?" Décora Fleurs
- *"Les points à vérifier lorsque vous faites l'inspection annuelle du système électrique de votre maison!" -Luminore Électrique
- *"Conseils et trucs pour augmenter la sécurité de votre maison!" -SÉCURITÉ PRÉVENTION JFC-Dist.Microtec

Enfin, je vous rappelle que 5\$ des 7\$, que vous débourserez pour l'achat de chaque passeport, seront remis à diverses oeuvres locales afin d'aider certains de nos concitoyens, concitoyennes moins fortunés!

"Des dollars pour payer..."

l'équipement et les patins de Sébastien pour jouer au hockey avec des coéquipiers, la bicyclette de la petite Jeannette pour faire une promenade avec des camarades, les pneus d'hiver de M. Chênevert pour assurer sa sécurité lorsqu'il va travailler, l'abonnement annuel de Mme Turmel pour le Club de l'Âge d'Or où va Mme Picard, la gardienne Émilienne pour permettre un moment de répit à la maman des triplets Gariépy.



✿ NOTRE VIE PAROISSIALE ✿

Pèlerinage à Ste-Thérèse À l'occasion de la venue du grand Reliquaire De Sainte-Thérèse de Lisieux

Lieu : Église de Ste-Thérèse

Date : Dimanche le 25 novembre 2001

Pèlerinage en autobus. Info : 825-2596

Trajet d'autobus:

10h30 : Départ du camping (Domaine de la Rivière
Montmorency)

10h45 : Départ de l'église

11h00 : Départ de l'Accommodation Beaulieu

11h20 : Arrivée à Ste-Thérèse

Réservez votre place le plus tôt possible.

Prix : 6,00\$ par personne (aller-retour)

À noter :

Nous n'aurons pas de messe dominicale à Sainte-Brigitte ce dimanche-là. Nous avons pensé offrir un service d'autobus afin de pouvoir aller en groupe poser un geste de vénération des reliques, au cœur de la célébration dominicale et ainsi, répondre à l'invitation du Seigneur. Par ce moyen de transport, nous éviterons les ennuis de stationnement.

Thème de l'accueil du grand Reliquaire : À la rencontre du Christ... avec Thérèse de Lisieux

Programme de la journée :

- 11h30 :** Célébration dominicale :
Présidée par notre curé Réjean Lessard.
Chants et musique sous la responsabilité de notre chorale de Ste-Brigitte.
Service à l'autel par les gens de Ste-Brigitte.
- 12h15 :** Dîner
Salle de réception du Salon funéraire de Monsieur Wilbrod Robert
(boul. Raymond). « Apportez votre repas. ».
- 13h15 :** Temps libre
Suggestions : Temps de vénération privée à l'église.
Visite de la boutique d'articles religieux au sous-sol du presbytère.
- 14h00 :** Conférence :
Par M. Jacques Gauthier, Thérèse et la famille, Au Centre La Sablière.
- 16h00 :** Départ de la paroisse Sainte-Thérèse.
- 16h45 :** De retour au camping (dernier arrêt).

Avec Thérèse de Lisieux

Thérèse, par son souvenir, ses paroles, sa présence parmi nous, mène les gens qui s'approchent d'elle vers Dieu. Elle est un guide que Dieu a donné à notre temps. Dieu l'a mise sur notre route pour nous indiquer la voie vers Lui. Ainsi, sa « petite voie » devient la voie de la confiance et de l'abandon à l'amour miséricordieux, le phare qui nous mène en toute sûreté à bon port.

Horticulture

Des semis à l'automne

Les graines de plusieurs vivaces exigent du froid pour germer (chrysanthème, phlox, delphinium, etc...). Quoi de plus facile alors que de faire des semis de vivaces à l'automne, en octobre ou novembre, sur une partie non utilisée du potager ou de la plate-bande? Ameublissez bien le sol en ajoutant du compost ou d'autres amendements, semez les graines à une profondeur égale à trois ou quatre fois leur diamètre, arrosez bien...et attendez le printemps.

Après un hiver froid qui enlève l'inhibition naturelle qui les empêche de germer, les graines pousseront rapidement à l'arrivée du printemps. La plupart produiront des plants qui grossissent assez au cours de l'été pour pouvoir être repiqués à leur emplacement permanent en septembre de l'an prochain.

Source : Fleurs, plantes et jardins

Protection hivernale des végétaux

L'objectif d'une bonne protection hivernale est d'aider à prévenir et à réduire les dommages subis par les plantes pendant l'hiver. Il faut accumuler et conserver une couverture de neige (le meilleur isolant) assez abondante pendant tout l'hiver.

Il est préférable d'attendre que la température soit inférieure à -10 C et que la chute des feuilles soit complète pour installer des protections hivernales, donc vers la mi-novembre. Ne jamais utiliser le plastique pour couvrir un arbuste.

Jocelyne Verret

RECETTE DU MOIS

ASPIC AUX CREVETTES

Ingrédients

- > 1/2 livre de fromage à la crème Philadelphia
- > 1 boîte de 10 onces de soupe aux tomates
- > 2 boîtes de (4 1/2 onces) de crevettes (piler seulement une boîte avec une fourchette)
- > 1 tasse de mayonnaise
- > 1 1/2 de céleri et d'échalotes finement coupés
- > 1 1/2 enveloppe de gélatine dissoute dans l'eau

Préparation

Faire fondre le fromage au bain-marie.

Ajouter la soupe et fouetter.

Retirer du feu et ajouter les autres ingrédients.

Déposer dans un moule huilé et mettre au réfrigérateur.

Démouler sur un plateau, garnir et servir avec des olives et des biscuits (Ritz ou soda, aux légumes et melba etc.



Yvonne Thomassin

Michelle Boisvert, B.mus.
Professeur de piano
Cours de piano classique et populaire
théorie et solfège

825-1690

Massothérapie
Liette Tremblay

Amma
Suédois

Massage sur chaise
Membre A.M.Q.

4600, boul. Henri-Bourassa
Bureau 208

Charlesbourg (Québec)
Cell. : (418) 801-7683
(418) 825-2883

GARDERIE
En milieu familial
accrédité par

le C.P.E. L'ÉVEIL ENFANTIN
PLACE À 5,00\$ FRANCE 825-4010



LE GOUVERNEMENT DU QUÉBEC INVESTIT 225 000 \$ DANS *SAINTE-BRIGITTE-DE-LAVAL.COM*

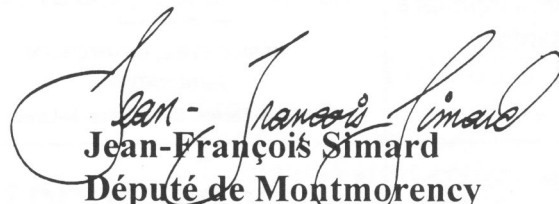
En août 2000, Pierre Vallée, maire de Sainte-Brigitte-de-Laval, au nom des citoyens de sa ville, déposait un important mémoire à la Commission parlementaire de l'aménagement du territoire, commission dont j'étais alors membre.

Ce mémoire présentait une idée emballante, unique au Québec : offrir plus de services à la population en utilisant le réseau Internet. Une idée novatrice auquel a cru le gouvernement de Bernard Landry, en octroyant par le ministère des Affaires municipales, la somme de **225 000\$** pour sa mise en opération. Ce qui, dans la conjoncture actuelle constitue une subvention très substantielle.

Et pour cause, l'originalité de ce projet attire déjà l'attention de plusieurs autres municipalités du Québec et suscite l'intérêt de nombreux centres de recherche universitaire. Ainsi, Sainte-Brigitte-de-Laval offre un nouveau modèle de services aux citoyens qui pourrait bientôt être imité par d'autres villes dans le monde entier.

C'est avec fierté que je me suis associé au dynamique Conseil de ville, pour réussir à trouver les fonds requis à la réalisation de ce grand projet. Nous l'avons patiemment travaillé dans l'ombre pendant des mois. La suite des événements dépend maintenant de vous. Vos commentaires et suggestions nous permettrons d'améliorer et de bonifier un modèle qui n'a pas encore de précédent. Vous serez donc des collaborateurs essentiels à la réussite d'une nouvelle façon d'offrir les services municipaux au Québec.

Sainte-Brigitte-de-Laval fait œuvre de pionnière et j'en suis très fier! N'hésitez surtout pas à me faire part de vos commentaires ou à contacter la municipalité pour qu'elle vous familiarise avec ce nouveau service. Bonne chance à «Sainte-Brigitte-de-Laval.com» et félicitations au Conseil de ville pour son initiative!



Jean-François Simard
Député de Montmorency

Président de la Commission de la culture

Hôtel du Parlement
Bureau 3.49
Québec (Québec) G1A 1A4
Téléphone : (418) 528-2272
Télécopieur : (418) 644-7371



5650, boul. Ste-Anne
C.P. 116
Boischatel (Québec) G0A 1H0
Téléphone : (418) 822-1837
Télécopieur : (418) 822-4604

PLEIN AIR

Avez-vous vu la semaine dernière au Saguenay, deux copains qui chassaient ensemble depuis 25 ans, l'un a tiré l'autre dans la jambe le prenant pour un orignal ? Avec les calibres d'aujourd'hui il est décédé quelques minutes plus tard. Avait-il son dossard, y avait-il de la brume ou est-ce la noirceur, je ne sais pas, mais quel accident bête!

Depuis le début de la chasse dans différentes zones, un nombre incroyable d'accidents plus ou moins tragiques sont survenus. Les égarements en forêt, les noyades, les accidents de VTT, autant de malchances qui auraient pu être évitées. Se perdre en forêt peut sembler ridicule pour un gars de bois mais même quand on connaît son territoire, une simple foulure, si on est seul peut devenir catastrophique. Le port du dossard (obligatoire depuis plusieurs années) a fait chuter énormément le nombre d'accidents. C'est sûr que si c'était les originaux qui les portaient, la chasse durerait moins longtemps et serait beaucoup plus efficace.

Prenez garde aussi aux véhicules tout-terrain car nous sommes ici en territoire très accidenté et montagneux, vous devez les conduire avec énormément de prudence et surtout porter votre casque. En terminant, la chasse à l'orignal ouvre le 6 octobre dans notre région. Le village sera désert, du moins en partie, durant cette fin de semaine de l'ouverture (avis aux dragueurs, il va rester juste les femmes). Bonne chasse à tous et soyez prudents!

Pierre Gariépy

PRIÈRE D'UN ORIGNAL

Seigneur, la période des feuilles qui tombent est arrivée et l'être à deux pattes que tu as fait intelligent va envahir notre territoire avec des armes à feu.

Pourquoi l'homme veut-il nous tuer ? ...

Nous sommes de faibles créatures mais nous aimons quand même vivre ! Elle est si belle et si riche la nature dont tu es le maître. L'automne apporte à notre royaume, la forêt, de si magnifiques couleurs. L'homme pourrait, comme nous, admirer ce que tu as fait ; il est le bienvenu chez nous. Mais pourquoi vient-il briser notre tranquillité avec ses armes à feu ? Habitué qu'il est au bruit assourdissant des grandes villes, aurait-il peur du joyeux silence qui nous environne ?

Seigneur, si je suis destiné à mourir de la balle d'un chasseur, j'accepte mon sort. Fais-moi cependant grâce de ne pas souffrir trop longtemps. Surtout, que je ne reste pas infirme le reste de mes jours comme d'autres de mes frères et sœurs qui marchent difficilement. Épargne-moi la douleur de voir mourir l'un des miens.

Et puisqu'il faut prier pour ses ennemis, fais en sorte, Seigneur, que les chasseurs ne s'égarent pas dans la forêt, qu'ils fassent attention au feu. Évite-leur les accidents, protège-les du froid et de la pluie.
AMEN.

J-M. Brochu, prêtre
Revue Ste-Anne, oct. 99

<p>Garderie Les amis de Caillou Dame d'expérience - Menu équilibré Activités intéressantes 825-2578 4 rue des Trilles</p>	<p> Tél.: 825-2318 CONST. RICHARD CHABOT INC. <small>entrepreneur général</small> RÉSIDENTIEL, COMMERCIAL RÉNOVATION 9, place des Sables, Ste-Brigitte-de-Laval, G0A 3K0</p>	<p> 825-2344 <small>service jours & nuit 7 jours par semaine</small> TAXI LAVAL STE-BRIGITTE-DE-LAVAL</p>
<p>Communications Huguette Boucher Illimitées Inc. (CHBI)  Stratégie marketing - Communications promotionnelles Plan d'affaires - Planification stratégique Techniques de créativité - Équipe de performance H. Boucher, consultante, idéatrice et formatrice - 825-1136</p>	<p>L'accommodation Chez Pat ! La seule accomodation à Ste-Brigitte 825-2009</p>	<p>Imprimerie Laurentide inc.  <small>9750, boul. de L'Ornière, Loretteville (Québec) • G2B 3L1</small> <small>Tél.: 418.842.4359 Fax: 418.842.5104</small></p>

La Caisse Desjardins de Beauport...

plus présente que jamais

La Caisse Desjardins de Beauport a toujours su s'adapter; c'est pourquoi elle est demeurée, au fil des ans, une coopérative de service financier toujours aussi efficace. Encore aujourd'hui, si elle repense ses modes d'opération ou forme des alliances, c'est pour être plus forte et en mesure d'offrir à tous ses membres des services financiers de **première qualité et au meilleur coût possible**.

La Caisse Desjardins de Beauport offre aux résidents de Ste-Brigitte-de-Laval :

- **les services d'employés compétents et bien formés**
- **des conseils de spécialistes en finances personnelles** qui connaissent bien les marchés financiers et peuvent vous aider à atteindre vos objectifs de rendement
- **la plus vaste gamme de produits et services sur le marché.**
- **Une très grande accessibilité grâce aux plus récentes technologies** (Internet, service téléphonique interactif, guichets automatiques plus performants, etc.).
- **Des ristournes très intéressantes.** 1,2 million de dollars pour l'année 2000.
- **Une institution financière engagée dans son milieu.** Plus de 50 000 \$ pour l'année 2000.
- Une Caisse qui **travaille vraiment pour vous**, dans votre intérêt, pour vous aider à réaliser vos rêves.

Si les façons de faire évoluent, la nature de la Caisse demeure inchangée : elle est d'abord et avant tout une Coopérative au service de ses membres. Et nous continuerons à travailler dans le but d'offrir, aux résidents de Ste-Brigitte-de-Laval, des services de haut niveau.

Caisse Desjardins de Beauport
Tél : (418) 660-3119



SABLIÈRE VALLIÈRE INC.

Rue de l'Escalade, Ste-Brigitte-de-Laval
(près de l'Île Enchanteresse)

Tél: 825-2087

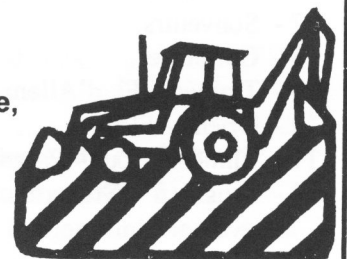
Terre tamisée ● Pierre nette de granit 3/4, 1" à 6"
Sable classe A-B ● Remplissage ● Transport

VALLIÈRE EXCAVATION ENR.

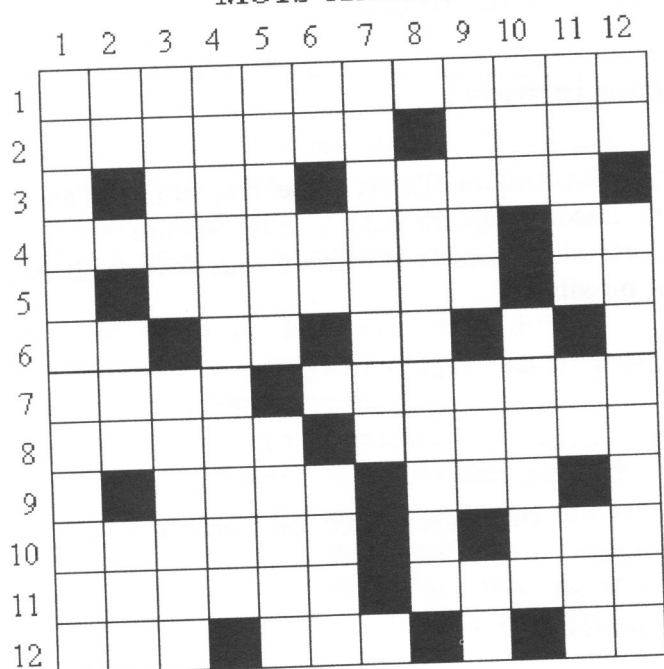
103, rue du Calvaire, Ste-Brigitte-de-Laval,
G0A 3K0

Tél: 825-2087

- ☐ Transport
- ☐ Location machinerie lourde
- ☐ Tracteur, Rétrocaveuse
- ☐ Terrassement, ☐ Drain
- ☐ Fosse septique
- ☐ Dénivellement(souffleuse, gratte)



MOTS CROISÉS



HORIZONTALEMENT

- 1 - Avion à quatre moteurs.
- 2 - Sa capitale est Kiev - Né.
- 3 - Gaz naturel liquide - Décédée.
- 4 - Centre commercial - Terminaison.
- 5 - Canalisation immergée en mer - Adj.pos.
- 6 - A la mode - Route nationale - Note.
- 7 - Jeu de hasard - Auteur des 'Plouffe'.
- 8 - Délassa - Paraît.
- 9 - Palissade de bois - Dans une rose.
- 10 - Esquiver - De bonne heure.
- 11 - Indice - La copie d'un autre.
- 12 - Période - Point cardinal - En les.

VERTICALEMENT

- 1 - Polygone à quatre côtés.
- 2 - United Kingdom - Mot - Ténia.
- 3 - Espion - Fleur printanière.
- 4 - Le fait d'être dangereux.
- 5 - Fibre textile - Aigu.
- 6 - A la mode - Thallium - Périodes.
- 7 - Souvenirs.
- 8 - Garnitures.
- 9 - Traînée - Fl. d'Allemagne - Métal.
- 10 - Orient - Flétans.
- 11 - Élimées - Lui - Palmipède.
- 12 - Ruisseau - Grenouilles.

1 2 3 4 5 6 7 8 9 10 11 12

1	A	S	T	R	O	N	O	M	I	Q	U	E
2	S	I	E	U	R		R	A	T	U	R	E
3	T	R	E	S		M	I	L	L	I	E	U
4	R	O	N	T	G	E	N		N	U	S	
5	O	P	A	R	T	S		T	E	E		U
6	L		G	E		C	H	A	R	D	O	N
7	O	V	E		F	A		S	A	A	D	I
8	G	O	R	I	L	L	E		I	R	I	S
9	I	G		G	U	I	D	E	R	O	N	S
10	Q	U	I	N	O	N	E		E	N		O
11	U	E	L	E		E		N		D	O	N
12	E	R	S	E	S		M	E	M	E	S	

D	E	M	I	S	S	I	O	N	N	E	R	I	A	T
O	E	F	U	I	R	E	G	A	N	E	M	E	D	R
N	C	T	R	A	E	B	R	E	U	C	A	V	E	E
N	A	E	E	A	S	J	E	T	E	R	O	R	C	C
E	L	R	G	L	S	E	N	D	I	O	U	E	A	N
R	E	T	I	R	E	R	M	P	N	M	B	L	M	O
E	R	T	L	E	C	R	R	E	E	P	L	F	P	N
L	E	E	G	R	O	E	R	E	R	R	I	N	E	E
L	T	M	E	A	U	E	R	N	U	E	E	O	R	R
I	T	E	N	G	T	E	R	M	E	Q	R	G	D	E
U	I	D	E	S	D	O	N	N	E	R	I	E	R	S
O	U	D	I	E	P	L	A	Q	U	E	R	D	O	S
P	Q	S	C	U	I	R	E	C	N	A	L	A	B	I
E	E	R	E	I	L	P	E	R	E	R	U	J	B	A
D	E	P	O	S	S	E	D	E	R	E	H	C	A	L

THÈME : ABANDONNER

7 LETTRES

abdiquer
abjurer
balancer
bord
caler
céder
cesser
cuire
décamper
dégonfler
déguerpier
démettre
déménager

démissionner
dépouiller
déposséder
désister
dételer
donner-1
donner-2
évacuer
fuir
garer
jeter
lâcher
laisser

négliger
oublier
plaquer
quitter
renié
renoncer
replier
retirer
rompre
semer
taire
terme

PETITES ANNONCES

Grande toile de fenêtre, 80''large, blanche, festonnée, remontage à chaîne, 1 an usage, prix à discuter.

825-2536.

Bois de chauffage sec, première qualité, 60\$ / corde.

825-3509.

Maison 2 étages, grange, terre 28 arpents(bois et champs), ruisseau. Ancien domaine des Scouts.

825-2874.

Accessoires de piscine : pompe, filtre, escalier etc.

825-2920.

2 divans : l'un 2 places, l'autre 3 places, 250\$.

825-1190, Padget 525-3284.

Poêle 30'' GE, amande, propre, 200\$- manteau dame renard norvégien, valeur 2000\$ pour 400\$.

825-3472, Yolande.

Garage double sur la longueur, 450\$.

825-1691 soir, 525-8737 jour.

Garage toile 20' long, 12'large, 6 ½ ' haut, 1 an d'usage, reste 1 an garantie, 315\$.

825-2861.

Recherche Cocker pour accouplement.

825-1517, Pascal.

Orgue Yamaha, prix à discuter.

825-2566, Noëlla.

Projecteur de film Super V111, servi 1 fois – Manteau ¾ dame fourrure synthétique rose.

825-2866.

Jeune chèvre 1 ½ an, nubienne croisée – Sleigh à bois pour ski-doo, presque neuve, 200\$.

825-2664.

Ensemble hockey gardien but, 500\$ négo.- Aussi, linge de fillette 2 à 4 ans.

825-3655.

2 terrains rue Aqueduc, eau, pavage, vue superbe, vendus à rabais.

825-1182.

Chalet à vendre. **825-2712.**

Rameuse, 75\$ - Simulateur d'escalier, 75\$.

825-3032.

4 roues auto, acier, (Chrysler) 14pcs, 5 trous, 60\$ /4 –

4 roues auto, (Toyota) 13 pcs, 5 trous, 40\$ /4.

825-3459.

4 pneus d'hiver Good Year Ultra Grip, crampons, roues, gr. P 185-75-14 .valeur 400\$ pour 150\$.

825-1619.

Patins garçon CCM gr.10, état neuf, 30\$.

825-3446 après 18 h.

A LOUER

377, ave.Ste-Brigitte, grand entrepôt 26'x 60', isolé, section services, section avec 3 portes garage.

825-2283 le soir.

SERVICES

Homme offre ses services pour le décapage et la res- tauraton de meubles..

825-2920.

Remisage véhicules récréatifs tels roulottes, bateaux ou autres, sur terrain résidentiel. Bas prix.

825-2888.

RECHERCHE

Homme 3 jrs/semaine pour soins à domicile pour homme paraplégique – Travaux variés intérieurs et extérieurs.

825-2664.

Désire transport vers Ste-Brigitte : De Ste-Foy à 16h ou de Beauport à 17h. Réside rue Centre à Labranche.

825-3745, Pauline.

Recherche personne de tout âge pour échanger en anglais ici, à Ste-Brigitte.

825-3036, Denis.

GARDIENNES

Dame garderait enfants à la semaine secteur Labranche. Reçus fournis.

825-1376.

Dame garderait enfants 6 mois et plus rue Labranche. Arrêt autobus à la porte. 16\$ /jr- 4 places max.

825-1116.

Gardienne fiable, honnête, ponctuelle, garderait **chez vous**. 20 ans expérience. Références.

825-1567, Manon.

Adolescente de 14 ans garderait les fins de semaine.

825-3322.

La maison des jeunes déménage...

La maison des jeunes de votre municipalité va bientôt avoir ses propres locaux pour accueillir vos jeunes. C'est pourquoi nous vous sollicitons afin de pouvoir nous meubler.

Nous sommes à la recherche de meubles : tables, chaises, bibliothèque, fauteuils, divans, petits électroménagers, réfrigérateur, cuisinière, etc...

Cela nous permettra d'investir dans d'autres aspects nécessaires au roulement de la maison des jeunes.

Vous pouvez nous les faire parvenir aux anciens locaux de l'hôtel de ville, à partir du 5 novembre, durant les heures d'ouverture.

P.S. Les vieux pinceaux sont aussi acceptés!
Merci...

Vos jeunes et leurs animatrices.

Problème de sommeil, de ronflement?

Nicole Bournival 825-3162

Améliorez votre vie en dormant bien avec la technologie du sommeil. Essai gratuit.

ENCORE UN VER

Par : Richard Amyot
(ramyot@ccapcable.com)

Un nouveau virus appelé W32.Nimda ou W32.Minda vient d'apparaître sur les serveurs de quelques universités et gouvernement japonais.



Selon le procureur général John Ashcroft, le virus qui pourrait être pire que celui dénommé "Code Red", risque d'affecter les ordinateurs du monde entier.

Le ver Nimda infecte principalement les messageries utilisant Outlook et se propage automatiquement par fichier attaché aux personnes inscrites dans le carnet d'adresse. Symantec considère le virus comme dangereux principalement parce qu'il infecte aussi les serveurs utilisant les logiciels de Microsoft. Il peut donc infecter les internautes via les sites Web hébergés sur ces serveurs.

Microsoft met à la disposition une « rustine logicielle » pour les webmestres et une autre pour les internautes infectés par courrier électronique.

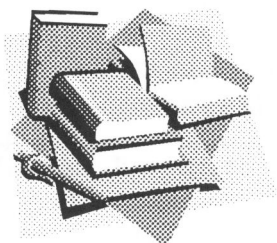
Plus de détails sur le site de Symantec.

Source : Branchez-vous.com

BIBLIOTHÈQUE SCOLAIRE

Si vous êtes intéressés à faire du bénévolat à notre école, il reste du temps à combler. Nous sommes à la recherche de bénévoles, le lundi et le vendredi après-midi ainsi que tous les avant-midi de la semaine. Si vous souhaitez participer à la vie de l'école, téléphonez au 825-4022.

Isabelle Simard, directrice de l'école



Alexandre remet les prix de présence aux participants

UN SUCCÈS RETENTISSANT

Le 1er septembre dernier avait lieu une compétition de planche à roulettes au Chalet des Sports. Alexandre Thomassin « un p'tit gars de chez-nous » a organisé une journée spéciale où plus d'une trentaine de jeunes ont pu exercer leur sport favori en plus de bénéficier de plusieurs autres surprises. Une activité bien organisée, où il faisait bon de voir les visages heureux et émerveillés de ces jeunes.

Bravo Alexandre pour cette belle réalisation !

Line Lebel au nom des jeunes

La vraie beauté

Quel dommage ! la vraie beauté est cachée
Et ne se voit pas avec les yeux.
Il faut ouvrir son cœur à tout ce qui nous entoure
Il faut regarder là où nos yeux ne savent pas voir

Elle est là dans les yeux du vieillard ridé
Dans la colère d'un enfant mal aimé,
Dans la peur de l'animal abandonné,
Dans la douleur de la fleur piétinée.

Présente en chaque créature de Dieu,
Pour voir, ce n'est pas avec les yeux
Mais avec son âme qu'il faut regarder,
Si l'on veut voir la vraie beauté !

AVIS PUBLIC

CONCERNANT LE RÔLE D'ÉVALUATION FONCIÈRE DE LA MUNICIPALITÉ DE SAINTE-BRIGITTE-DE-LAVAL

À tous les contribuables de la Municipalité de Sainte-Brigitte-de-Laval, avis est par la présente donné par le soussigné greffier/trésorier :

- Que le rôle d'évaluation foncière de la Municipalité de Sainte-Brigitte-de-Laval sera en 2002, en vigueur pour son troisième exercice financier et que toute personne peut en prendre connaissance à mon bureau, durant les heures d'affaires régulières.
- Conformément aux dispositions de l'article 74.1 de la Loi sur la fiscalité municipale, avis est également donné que toute personne ayant un intérêt à cet effet peut déposer, à l'égard de ce rôle, une demande de révision prévue par la section 1 du chapitre X de cette loi, au motif que l'évaluateur n'a pas effectué une modification qu'il aurait dû y apporter en vertu de la loi.

Pour être recevable, une telle demande de révision doit remplir les conditions suivantes :

- être déposée au cours de l'exercice financier pendant lequel survient un événement justifiant une modification du rôle en vertu de la loi, ou au cours de l'exercice suivant;
- être déposée à l'endroit suivant ou y être envoyée par courrier recommandé :
Municipalité régionale de Comté (M.R.C.) de La Jacques-Cartier
60, rue Saint-Patrick
Shannon
(Québec) G0A 4N0;
- être faite sur le formulaire prescrit à cette fin et disponible à l'endroit ci-dessus indiqué;
- être accompagnée de la somme d'argent déterminée par le règlement numéro 6-1997 de la M.R.C. de La Jacques-Cartier et applicable à l'unité d'évaluation visée par la demande.

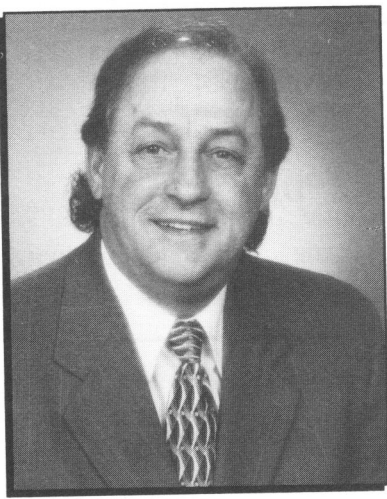
DONNÉ À SAINTE-BRIGITTE-DE-LAVAL, CE 17 SEPTEMBRE 2001

JACQUES VALLÉE, greffier/trésorier

À VENDRE

CAMION INCENDIE AUTO-POMPE

▪ Marque :	Chevrolet 1964	▪ Réservoir d'eau :	500 gallons
▪ Modèle :	T-8603	▪ Inspection avec épreuve de capacité :	Mai 2000
▪ Cabine :	Basculante	▪ Prix :	offre raisonnable acceptée
▪ Moteur :	V-8, cubage 409	▪ Mécanique :	bonne condition
▪ Pompe :	840 (2 cellules)	▪ Information :	CLAUDE CÔTÉ Tél : (418) 825-2515



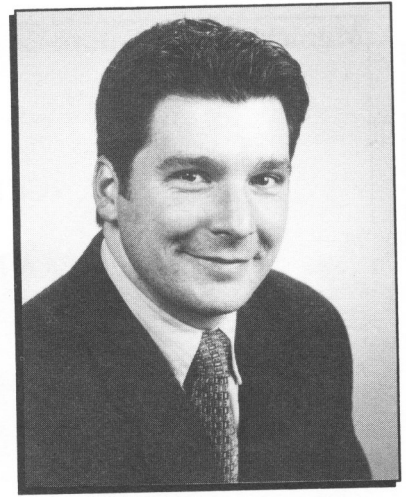
Richard Dubé

Agent immobilier affilié
www.richarddubé.com



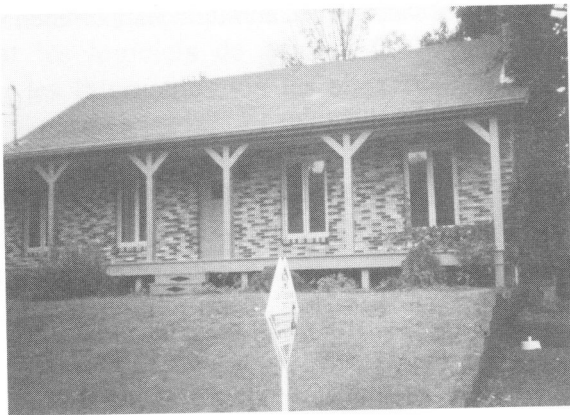
Bur : 661-8000

Fax : 661-8263



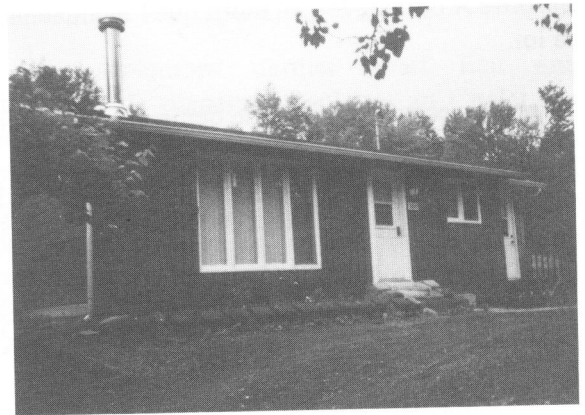
Stéphano Langlois

Agent immobilier affilié
www.richarddubé.com



23, des bouleaux, Ste-Brigitte-de-Laval.

Grand bungalow comme vous les aimez, 3cc, sous-sol aménagé, aires ouvertes, foyer, cabanon, grand terrain bien orienté à 5 min. de Beauport, secteur calme, idéal pour jeune famille, une vraie aubaine.



384 St-Louis, Ste-Brigitte-de-Laval

Très jolie maison campagne, 2cc, secteur de pêche à la truite, libre immédiatement, comb. lente inclus : antenne parabolique, installation septique et puit à l'état de neuf, faites vite.



7, des cyprès, Ste-Brigitte-de-Laval

Splendide canadienne 1 ½ au cœur d'un boisé, vue exceptionnelle, 4 cotés pierre, foyer comb. lente, int. Comme vous les aimez, chaleureux, impeccable, 3cc, elle est superbe,



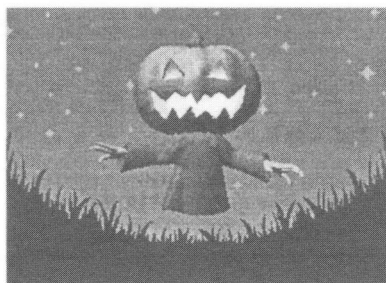
361, St-Louis, Ste-Brigitte-de-Laval

Superbe belle propriété pour vous qui recherchez résidence secondaire ou pour autre maison habitable à l'année. Grand terrain borné par rivière, site exceptionnel, contactez-moi.

CALENDRIER DES ACTIVITÉS

JOUR	ACTIVITÉ	LIEU	HEURE	POUR INFORMATION	TÉLÉPHONE
Octobre					
9	Activité de l'Âge d'Or	Sous-sol de l'église	13 :00	Georgette Boissinot	825-3044
9	Atelier de Canevas	Local des fermières	19 :00	Suzanne Duguay	825-2372
10	Pétanque	Sous-sol de l'église	13 :00	Martin Hamel	825-3543
11	Cours de danse	Sous-sol de l'église	13 :00	Georgette Boissinot	825-3044
11	Célébration 1 ^{er} sacrement-réconciliation	L'église	19 :15	Bureau de la Paroisse	825-2596
12	Fin mise en candidature-élection municipale	Hôtel de ville	-----	Hôtel de ville	825-2515
15	Cours de survie	Sous-sol de l'église	13 :00	Georgette Boissinot	825-3044
15	Catéchèse - Confirmation	L'église	19 :00	Bureau de la Paroisse	825-2596
16	Activité de l'Âge d'Or	Sous-sol de l'église	13 :00	Georgette Boissinot	825-3044
16	Catéchèse - Confirmation	L'église	19 :00	Bureau de la Paroisse	825-2596
17	Vie Montante	L'église	10 :30	Georgette Beaudoin	825-2712
17	Pétanque	Sous-sol de l'église	13 :00	Martin Hamel	825-3543
18	Cours de danse	Sous-sol de l'église	13 :00	Georgette Boissinot	825-3044
22	Rencontre des parents - Eucharistie	Sous-sol de l'église	19 :00	Bureau de la Paroisse	825-2596
23	Activité de l'Âge d'Or	Sous-sol de l'église	13 :00	Georgette Boissinot	825-3044
24	Pétanque	Sous-sol de l'église	13 :00	Martin Hamel	825-3543
25	Cours de danse	Sous-sol de l'église	13 :00	Georgette Boissinot	825-3044
30	Activité de l'Âge d'Or	Sous-sol de l'église	13 :00	Georgette Boissinot	825-3044
31	Pétanque	Sous-sol de l'église	13 :00	Martin Hamel	825-3543
31	Halloween !				
Novembre					
2	Cinéma	Le Trivent	18 :30	Hôtel de ville	825-2515
4	Messe	L'église	10 :00	Bureau de la Paroisse	825-2596
6	Activité de l'Âge d'Or	Sous-sol de l'église	13 :00	Georgette Boissinot	825-3044

BONNE HALLOWEEN!



*Vous désirez annoncer une activité dans le Journal Le Lavallois, rejoignez Aline Gagnon au 825-2167

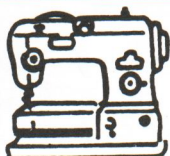


Coiffure Filante inc.
(418) 825-3877

10, rue Richelleu,
Ste-Brigitte-de-Laval, (Qué.) G0A 3K0

Homme
et femme
Esthétique

Stéphanie Lagacé
propriétaire



Yolande Carrier
**Une couturière
d'expérience**

Réparations de tous genres
343, ave Ste-Brigitte, **825-3472**



Les Maisons Funéraires

Robert & Fils

738, av. Royale, Beauport
3221, av. Royale, Giffard
11241, av. Royale, Beaupré
1010, boul. Raymond
Ste-Thérèse de Lisieux

Téléphone: (418) 661-9223



ALIMENTATION STE-BRIGITTE
Épicier licencié, Boucher
443 ave Ste-Brigitte
825-2064
(service de livraison)



PHILIPPE MAHEUX

ARPENTEUR - GÉOMÈTRE
14, rue des Frères,
Ste-Brigitte-de-Laval,
(Québec) G0A 3K0

Tél : 825-2089 Fax : 825-2905

courriel : pmaheux@qc.aira.com



CLERMONT VALLÉE

3, rue Viau, C.P. 447
Sainte-Brigitte-de-Laval
G0A 3K0

Consultant énergétique Tél.: (418) 825-3338
Entrepreneur général Téléc.: (418) 825-2845

ESTIMATION GRATUITE - TRAVAIL GARANTI

245, Ave Str-Brigitte
Ste-Brigitte-de-Laval
Tél: 825-3568

REMBOURNAGE
Gilles Noël Ent.



Remboursement de tous genres
Résidentiel - Commercial
Intérieur de roulottes et motorisés,
Confection de rideaux sur mesures.



DORION, NOËL ET HALLISSEY
ÉVALUATEURS CONSEILS
JEAN-JACQUES NOËL É.A.

ÉVALUATION - FISCALITÉ MUNICIPALE
ANALYSE IMMOBILIÈRE

1305, boulevard Lebourgneuf, suite 303, Québec,
(Québec) G2K 2E4 Téléphone: (418) 628-6019
Télécopieur: (418) 628-5200

CLINIQUE MÉDICALE

Ste-Brigitte-de-Laval
12, rue St-Paul, tél: 825-2651
MÉDECINE GÉNÉRALE
Dr Denis Bordeleau
SUR RENDEZ-VOUS
Du lundi au vendredi, de 14h. à 20h.



STATION SERVICE ALPIN Inc.

327, ave Ste-Brigitte
Jacques Tremblay propriétaire

MÉCANIQUE GÉNÉRALE
SPÉCIALITÉS:

♦ Soudure ♦ Freins ♦ Silencieux
♦ Mise au point ♦ Remorquage

AUTO DE COURTOISIE

HIPERTECH

TRAITEMENT ANTIROUILLE

825-2219

Fax: 825-3844
Ouvert de 07h30-18h00
Samedi 08h00-12h00

GARCO inc.
René Côté ent. licencié



Excavation, terrassement, cassage de béton,
fosse septique, entrée d'égout.
Chenilles de caoutchouc, huile végétale.

77 Mercier, Beauport (QC)
G1C 3A1 Tel : 821-2999

Les Entreprises
GASTON CLAVET inc.



PELLE - BULLDOZER - PÉPINE - CAMIONS - SOUF-
FLEUSE - EXCAVATION - TERRASSEMENT -
TRANSPORT DE SABLE - GRAVIER - CONCRÉTÉ -
TERRE NOIRE - FOSSE SEPTIQUE -
DÉNEIGEMENT
Réparation de pompe de puits artésien

Gaston Clavet prop.
102, rue Auclair, Ste-Brigitte-de-Laval, Qué.
G0A 3K0, tél: 825-2391 paget: 682-8260
EXT. 10742

**Appareils électroménagers
F.Couillard**



réparation

Cuisinière, réfrigérateur, laveuse
Sécheuse, lave-vaisselles etc..

Taux fixe 35\$

(pièces et taxes en sus)
25ans D'expérience

661-7313



FLORIAN VALLÉE
Courtier d'assurances agréé

Guay, Bussièrès & Associés inc.

Assurances et Services Financiers

Consultez-nous pour tous vos besoins d'assurances

Comparer ne coûte rien

501, boulevard Rochette, Beauport, Québec G1C 1B2



Bur.: 661-9988
Rés.: 667-4950
Fax: 661-1980